



OFFICE DE TOURISME

Val de Loire &
Forêt d'Orléans
l'expérience nature

Communauté
de Communes
des **Loges**

Guide d'Accueil 2026






• Salle de restauration
• Terrasse extérieure

02 38 58 44 24

- Lundi, mardi, mercredi
et vendredi de 6h30 à 19h30
- Samedi de 7h-19h30
- Dimanche de 7h-19h
- Fermé le jeudi



**PARTICULIERS ET ENTREPRISES
ANIMATIONS OU SÉMINAIRES
ÉVÉNEMENTS ENTREPRISES OU BILLETTERIE CE,
CONTACTEZ-NOUS !**

Réservation obligatoire

ROUTE DU VIEUX CHEMIN
45730 SAINT-BENOIT-SUR-LOIRE
02 38 35 73 78
WWW.KARTING45.COM

SAINT-BENOIT-SUR-LOIRE (45)
À 1H30 DE PARIS
À 25 KM DE L'EST D'ORLEANS



www.werocket.fr

**VOTRE
ENTREPRISE
MANQUE DE
VISIBILITÉ ?
ON CRÉE
VOTRE
SITE WEB
CLÉ EN MAIN**



hello@werocket.fr Tel. 04 75 51 88 40



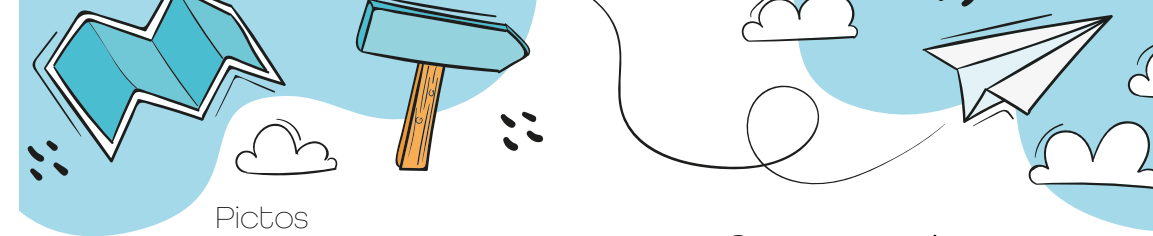
La cabane des Fichettes - Sandillon
@lacabanesdesfichettes - (+33) 6 25 68 16 02



LOCATION DE CANOËS, KAYAKS, STAND UP PADDLE

Sur rendez-vous le week-end en avril, mai, juin et septembre
Ouvert tous les jours en juillet et août

71 avenue Charles Péguy - 45800 Saint Jean-de-Braye
06 07 47 51 83 - aventure.outdoor@gmail.com
Réservation en ligne : www.aventure-outdoor.com



Pictos

-  **Nombre de couverts**
-  **Accueil de groupes**
-  **Terrasse**
-  **Climatisation**
-  **Piscine**
-  **Animaux acceptés**
-  **Animaux refusés**
-  **Lave-linge**
-  **Sèche-linge**
-  **Lave-vaisselle**
-  **SPA**
-  **Aire de vidange camping-car**
-  **Petit déjeuner**

Labels & Classements

-  **Chambre d'Hôtes Référence®**
-  **Gîtes de France**
-  **Classement en épis**
-  **Tourisme et Handicap**
-  **La Loire à Vélo**
-  **Accueil Vélo**
-  **Hébergement Pêche**
- EC En cours de classement**

Sommaire

Les incontournables	P. 04
Présentation de la CC des Loges	P. 05
Votre Office de Tourisme	P. 07
PATRIMOINE	P. 08
Découvertes culturelles	P. 10
Parcs et jardins	P. 11
EN RANDO	P. 12
À VÉLO	P. 14
PÊCHE	P. 16
BASE DE LOISIRS	P. 17
LOISIRS	
Sur l'eau	P. 18
Golf et mini-golfs	P. 20
Centres équestres et poneys clubs	P. 21
Apprendre la nature	P. 22
Dans les airs	P. 23
CARTE DU TERRITOIRE	P. 24
À VIVRE EN FAMILLE	P. 26
Aires de jeux et de pique-nique	P. 28
MARCHÉS ET PRODUITS DU TERROIR	P. 30
RESTAURANTS ET BRASSERIES	P. 33
SUR LE POUCE	P. 35
HÉBERGEMENTS CLASSÉS	
Hôtels	P. 36
Chambres d'hôtes	P. 37
Gîte d'étape et de séjour	P. 38
Aires de camping-cars	P. 39
Campings	P. 39
Gîtes et meublés de tourisme	P. 40
Hébergements insolites	P. 46

Publication : Office de Tourisme Intercommunal Val de Loire & Forêt d'Orléans

Directeur de la publication : Sophie Héron

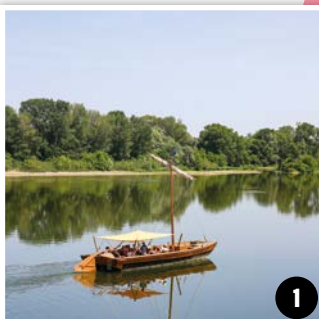
Coordination de la publication : Cécile Basseville

Crédits photos : OTI Val de Loire & Forêt d'Orléans, les prestataires touristiques figurant dans le guide, D. Darrault - CRT Centre-Val de Loire, Lisa De Cesco - Tourisme Loiret, Fabien Maret - Tourisme Loiret, Armandine Rue - Tourisme Loiret, P. Avenet - CRT Centre-Val de Loire, M. Papet, S. Revert, C. Mouton - CRT Centre-Val de Loire, C. Samyn - ONF, H. El Yamani & N. Chevalier - Conseil départemental du Loiret, P. Philippot, Claire Dubuy - Passeurs de Loire, M. Perreau - CRT Centre-Val de Loire, Ch. Brunet - Pêcheurs de Loire, Gîtes de France Loiret, Pixabay, Freepik.

Impression : JF Impression | Création, mise en page et régie publicitaire : AF Communication : 10 allée Hispano de Suiza - ZA Fortuneau - 26200 Montélimar Tél. : 04 75 51 88 41

Les informations de ce guide ont été communiquées par les prestataires touristiques et par les collectivités, elles ne sauraient engager la responsabilité des éditeurs du guide.

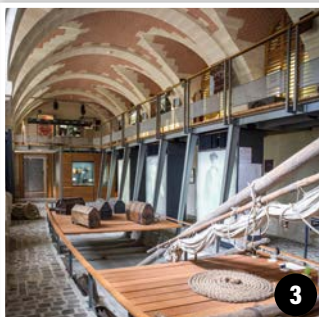
Les incontournables



1



2



3



4



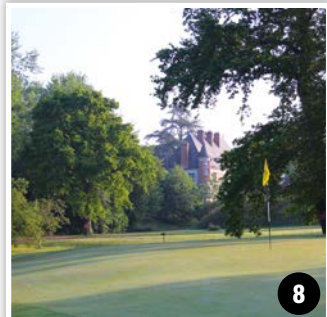
5



6



7



8



9



10

1 : Les Passeurs de Loire	P.18
2 : La Loire à vélo & le canal d'Orléans	P.14
3 : Le musée de la marine de Loire	P.08
4 : Les Loges en Randos	P.12
5 : L'Arboretum des Grandes Bruyères	P.11
6 : La base de loisirs de l'étang de la Vallée	P.17
7 : La forêt d'Orléans & le belvédère des Caillettes	P.11
8 : Le Golf d'Orléans Donnery	P.20
9 : Le Canoë sur la Loire	P.18
10 : Les visites immersives de Rendez-vous en Terre Animale	P.21



Découvrez la Communauté de communes des Loges : un écrin de Slow Tourisme et de nature préservée

Entre Loire majestueuse, forêt d'Orléans et villages de caractère, la Communauté de communes des Loges est une destination privilégiée pour les amoureux de nature et d'authenticité. À travers ses itinéraires doux et ses trésors naturels, elle invite à ralentir le rythme et à savourer chaque instant.

Un paradis pour les cyclotouristes

Le territoire est idéal pour les cyclistes, avec ses boucles cyclables thématiques, **les Loges à vélo**, et des itinéraires exceptionnels :

- **La Loire à Vélo**, un des itinéraires cyclables les plus prisés d'Europe, vous transporte au cœur d'un patrimoine naturel et historique exceptionnel. Pédalez le long des berges du fleuve royal et laissez-vous charmer par ses paysages changeants.

- **Le Canal d'Orléans**, calme et ombragé, est un appel à la découverte. Ses écluses, ses chemins de halage et ses abords bucoliques offrent une expérience unique pour les amateurs de balades paisibles.

Ces parcours sont ponctués de haltes pour admirer la nature, pique-niquer ou visiter des sites emblématiques.

Les Loges en rando : 10 boucles au cœur de la nature

Pour les amateurs de marche, 10 circuits pédestres balisés vous attendent, vous menant à travers une forêt magnifique, des plaines verdoyantes et des villages authentiques. Chaque sentier révèle une facette différente du territoire, entre patrimoine et grands espaces.

Balades en bateau : découvrez la Loire autrement

Pour une expérience unique, embarquez à bord des bateaux traditionnels de la Loire avec les **Passeurs de Loire**. Ces passionnés vous feront naviguer sur le fleuve royal, à bord de gabares et de toues, tout en vous partageant les secrets de la Loire, de sa faune et de ses traditions fluviales. Une immersion inoubliable dans l'histoire et la beauté naturelle de ce joyau classé au patrimoine mondial de l'UNESCO.

L'Étang de la Vallée : nature et loisirs en famille

Partez pour une journée détente à l'Étang de la Vallée, un site idéal pour les familles. ce plan d'eau au cœur de la forêt d'Orléans propose des activités nautiques, comme le paddle, des espaces ombragés pour pique-niquer et même des activités de plein air comme l'accrobranche. Un véritable havre de paix.

L'Arboretum des Grandes Bruyères : un trésor botanique

Situé au cœur de la forêt d'Orléans, l'Arboretum des Grandes Bruyères est une pépite à ne pas manquer. Il abrite des arbres remarquables venus des quatre coins du monde, ainsi que des jardins à thème qui enchanteront les amateurs de botanique. Laissez-vous émerveiller par la richesse et la diversité de ce site unique, parfait pour une promenade ressourçante et éducative.

Une destination à vivre et à partager

À vélo, à pied ou à bord d'un bateau traditionnel, la Communauté de communes des Loges offre une parenthèse hors du temps où la nature, le patrimoine et l'art de vivre se rencontrent.

Prêt à ralentir et à vous reconnecter à l'essentiel ? Ce guide est destiné à vous accompagner dans la découverte de notre territoire.

Bienvenue ! Que vous découvriez la région pour la première fois ou que vous reveniez pour approfondir votre séjour, l'Office de Tourisme est l'étape incontournable pour comprendre le territoire et en profiter pleinement.

NOUS VOUS AIDONS À ORGANISER VOTRE SÉJOUR

Conseils personnalisés, idées de sorties, aide à la réservation : passez nous voir, nous nous occupons de vous. Notre équipe vous aide à composer un séjour à votre image, entre sites emblématiques et découvertes plus confidentielles.

DES ANIMATIONS & ÉVÈNEMENTS TOUTE L'ANNÉE



Visites guidées, randonnées, animations... l'Office de Tourisme organise et met en avant, avec ses partenaires, de nombreuses expériences pour découvrir le territoire toute l'année.

EMPORTEZ NOS BROCHURES PARTOUT



Préparez et vivez votre séjour en toute simplicité grâce à une documentation **100 % pratique et gratuite :**

- Guide d'accueil & carte touristique,
- Dépliants patrimoine sur :
 Châteauneuf-sur-Loire : le château et le parc, l'église Saint-Martial, la chapelle Notre-Dame de l'Épinoy
 Jargeau : collégiale Saint-Étienne, Jeanne d'Arc
 Les villages de Sully-la-Chapelle, Sury-aux-Bois et Vienne-en-Val
- Documentation départementale...

REPARTEZ AVEC UN SOUVENIR DE NOTRE BOUTIQUE



Prolongez l'expérience avec des produits sélectionnés aux couleurs du territoire :

- Souvenirs : cartes postales, magnets, porte-clés, stylos Bic 4 couleurs, mugs, affiches...
- Produits du terroir : miels, confitures, vinaigres, jus de fruits, bonbons, eau d'Émeraude...
- ➔ Des produits 100% locaux à offrir ou à déguster

NOUS AIMONS PARTAGER, SUIVEZ-NOUS !

Agenda de sorties, actualités, bons plans, coups de cœur : retrouvez-nous sur les réseaux sociaux ou abonnez-vous à l'OT Infos, notre agenda mensuel des fêtes et manifestations.

[loire.et.forêt](https://www.facebook.com/loire.et.forêt)

[valdeloire_foretdorleans](https://www.instagram.com/valdeloire_foretdorleans)

www.valdeloire-foretdorleans.com



Passez nous voir !

Bureau de CHÂTEAUNEUF
 3 place Aristide Briand
 45110 Châteauneuf-sur-Loire
 02 38 58 44 79



Nos horaires

Bureau de JARGEAU
 Boulevard Carnot
 45150 Jargeau
 02 38 59 83 42





Patrimoine

D5 - MUSÉE DE LA MARINE DE LOIRE



1 place Aristide Briand - **45110 CHÂTEAUNEUF-SUR-LOIRE**

Tél. 02 38 46 84 46

marinedeloire@musee.chateauneufsurloire.fr
www.musee-marinedeloire.fr

Du 1^{er}/04 au 31/10 tous les jours sauf le mardi 10h-18h,
samedi et dimanche fermé entre 13h et 14h

Du 1^{er}/11 au 31/03 tous les jours sauf le mardi 14h-18h

Situé dans les écuries du château, au cœur d'un parc paysager, le musée évoque l'histoire de la marine de Loire : marinières, navigation, commerce et la vie le long du fleuve. Expositions temporaires.

Adultes : 5€

Tarif réduit et enfants à partir de 7 ans : 3€

Visite guidée pour les scolaires : 2€

Groupes visite guidée : 3€/pers. + forfait 45€



D5 - MANOIR DES TOURELLES



1 av. Ferdinand Arnodin - **45110 CHÂTEAUNEUF-SUR-LOIRE**

Tél. 06 21 85 27 53

evelynphilipper@gmail.com

Ouvert tous les jours sauf mercredi et dimanche
de 14h à 18h

Le manoir aussi appelé château Arnodin, a été bâti au début du 20^{ème} siècle par l'ingénieur du même nom et inventeur des ponts transbordeurs. Visites guidées de cette demeure atypique et pour les amateurs de brocante, 2 salles des ventes.

Gratuit

D4 - EXPOSITION PERMANENTE

MAURICE GENEVOIX



Centre culturel Maurice Genevoix

1 av. de la Tête Verte - **45550 SAINT-DENIS-DE-L'HÔTEL**

Tél. 02 38 59 04 10

www.saintdenisdelhotel.fr

Mardi, jeudi et vendredi 15h-18h

Mercredi 10h-12h et 14h-17h30

Samedi 10h-12h30 et 14h-16h30

Dimanche 10h-12h et 14h-17h30

Cette exposition raconte en 5 thèmes les différentes facettes de l'écrivain célèbre et académicien Maurice Genevoix : l'homme, la guerre, le terroir, la Loire et les Vernelles.

Réservations pour les groupes :

acadmg@gmail.com - Tél. 06 01 99 95 71

Gratuit



E4 - SITE DE FOUILLES ARCHÉOLOGIQUES

ET MUSÉE LAPIDAIRE GALLO-ROMAIN



Site de fouilles devant l'église et musée, 17 route de Tigy

45510 VIENNE-EN-VAL

Tél. 06 79 41 68 93 - 02 38 58 81 23

Ouvert en juillet et août : samedi 14h-17h et dimanche
10h-12h et 14h-17h. Le reste de l'année sur rendez-vous
Visites guidées sur réservation

Le musée retrace des siècles d'occupation du site de Vienne-en-Val, de la préhistoire jusqu'au Moyen Âge, en passant par la période gallo-romaine particulièrement représentée par la statuaire.

Tarif unique 5€ - Gratuit pour les moins de 12 ans

Groupes : 3€/pers



E5 - MUSÉE DE L'ARTISANAT RURAL ANCIEN



Clos Rolland du Roscoät - 60 rue de Sully - **45510 TIGY**

Tél. 02 38 58 41 28 - 02 38 57 26 92

musee.artisanatralancien@orange.fr

www.museeartisanat.fr

De Pâques à fin juin, septembre, octobre : dimanche
& jours fériés 14h30-18h30. Juillet - août : samedi,
dimanche & jours fériés 14h30-18h30

Créé pour conserver le souvenir des métiers disparus ou en profonde mutation, le musée présente en douze salles d'émouvantes reconstitutions (sabotier, tonnelier, forge, épicerie de village...) et des centaines d'outils, utilisés jadis par les artisans ruraux. Expositions temporaires.

Adultes : 5€ - Groupes adultes : 4€

Enfants, étudiants et groupes scolaires : 2€



D4 - ANCIEN CAMP D'INTERNEMENT



Collège le Clos Ferbois - 3 rue Serin-Moulin - **45150 JARGEAU**

Tél. 02 38 42 03 91 (Cercil - Orléans)

cercil@memorialdelashoah.org - www.musee-memorial-cercil.fr

Durant la Seconde Guerre mondiale, à l'emplacement de l'actuel collège, existait un camp d'internement regroupant, en grande majorité, des familles nomades de tziganes et de personnes marginalisées.

Cérémonie d'hommage chaque année.

Cercil-Musée Mémorial des enfants du Vel d'Hiv, 45 rue du Bourdon Blanc à Orléans.

Patrimoine



D8 - MONASTÈRE NOTRE-DAME



73 route de Mi-Feuillage - **45460 BOUZY-LA-FORÊT**

Tél. 02 38 46 88 99

soeurpaula.bouzy@wanadoo.fr

www.benedictines-bouzy.com

Boutique de produits monastiques ouverte de 10h-12h
et 14h30-16h45, mercredi jusqu'à 11h et 14h30-16h45,
dimanche 14h30-16h45

Église moderne composée de vitraux contemporains et de mobilier liturgique moderne ; messe le dimanche à 10h30. Fabrication de l'Eau d'Émeraude par les bénédictines, à base de miel et de plantes aromatiques.

Entrée libre



D5 - CHAPELLE NOTRE-DAME DE L'ÉPINOY



Rue de la Bonne Dame - **45110 CHÂTEAUNEUF-SUR-LOIRE**

Tél. 02 38 58 44 79 (Office de Tourisme)

Ouverture sur réservation préalable

Chapelle peinte dédiée aux vigneron ; lavabo liturgique ; porte romane classée ; croix extérieure biface rare et classée, en cours de restauration.

• Dépliant de visite disponible dans nos Offices de Tourisme



Découvertes Culturelles

D5 - SUR LES PAS DE MAURICE GENEVOIX



Départ rue Saint-Nicolas
CHÂTEAUNEUF-SUR-LOIRE

Circuit culturel à travers la ville, jalonné de 14 panneaux qui illustrent un moment de vie de Maurice Genevoix, accompagnés d'illustrations et d'extraits de livres de l'écrivain. En libre accès. Disponible à l'Office de Tourisme.

D5 - SPECTACLE PONT ET LUMIÈRES



CHÂTEAUNEUF-SUR-LOIRE

Unique en France ! Chaque été, le pont suspendu de Châteauneuf-sur-Loire vous invite au spectacle : 3 animations différentes chaque soir.

Téléchargez l'animation musicale grâce au QR-Code.



TÉLÉCHARGEZ
l'animation musicale
grâce au QR code



D4 - TELLEMENT LOIRE À JARGEAU



De grands panneaux installés le long du Cordon de Loire racontent tous les aspects du fleuve royal : faune, flore, pont, levée, déversoir. En extérieur, visible 24h/24.

E4 - LE CIRCUIT PROMENADE DE VIENNE-EN-VAL



Départ route de Jargeau
VIENNE-EN-VAL

Découvrez le village grâce aux 11 panneaux réalisés à partir de cartes postales anciennes.

E4 - LE VILLAGE DES MOSAÏQUES



Départ rue du Prieuré
VIENNE-EN-VAL

Une centaine de mosaïques orne ce joli village. Découvrez-les en vous promenant le long d'un parcours d'environ 7 km.

D6 - LE VILLAGE DES BOÎTES AUX LETTRES

SAINT-MARTIN-D'ABBAT

Association St-Martin-d'Abbat Demain

Tél. 06 87 24 00 70

ass.smademain@letterboxvillage.com

www.letterboxvillage.com

Découvrez ces Boîtes Aux Lettres insolites qui racontent l'histoire des habitants de ce village. Fête des Boîtes Aux Lettres les 19 et 20/09/2026. Visites guidées « la tournée du facteur à pied » sur réservation.

| Tarif groupes : de 3,50€ à 5€

D6 - LES MOTS-GANERIE

Chemin des Olives

SAINT-MARTIN-D'ABBAT

Fernand Maugan, artiste autodidacte, connu pour son inventivité, son humour et son lien fort avec les matériaux et les mots. À la retraite, il a fait naître sur le mur de sa propriété une création originale nommée « Les Mots-Ganerie », un long mur décoré d'objets, de trouvailles et de jeux de mots qui invitent à sourire, à réfléchir et à interagir.



LA ROUTE DES ILLUSTRÉS DU LOIRET

La Route des Illustres propose de parcourir le Loiret à travers des lieux, des époques et des thématiques mettant en lumière des personnalités, parfois méconnues, qui ont marqué les villes et villages par leur influence politique, artistique, scientifique, militaire ou économique.

Nés, résidents ou de passage, ces illustres sont à (re)découvrir aux quatre coins du département grâce à une médiation accessible mêlant panneaux explicatifs, anecdotes locales et découvertes patrimoniales.

Sur notre territoire : Maurice Genevoix, Le Duc de Penthièvre, Ferdinand Arnodin, Jeanne d'Arc, Petit Pierre, André Chenal, Adrienne Bolland, Louis Oscar Roty... Et bien d'autres.

D5 - PARC NATUREL DÉPARTEMENTAL



1 place Aristide Briand

45110 CHÂTEAUNEUF-SUR-LOIRE

Tél. 02 38 58 44 79 (Office de Tourisme)

Ouvert toute l'année - accès et visite libre.

Visites guidées du parc en 2026 :

21/03, 19/04, 05 et 09/07 et 17/10

Servant d'écrin au château, ce parc s'étend sur plus de 20 hectares. Outre un parc botanique aux arbres séculaires et une étonnante allée de rhododendrons, on y découvre un espace naturel de 7 hectares qui relie le parc à la Loire.

Un site d'une grande richesse floristique à découvrir en famille. À télécharger : parcours à énigmes sur loiret.fr et jeux de piste numériques sur baludik.fr.

A7 - BELVÈDÈRE DES CAILLETES



Route forestière de Seichebrières

45340 NIBELLE

Observatoire en bois, haut de 24 mètres, qui surplombe la plus grande forêt domaniale de France métropolitaine. Table d'orientation en haut du belvédère pour identifier la faune, la flore, les sites et panoramas de la région.



Parcs et Jardins

A5 - ARBORETUM DES GRANDES BRUYÈRES



Chemin de la Grande Bruyère - Route de Vitry

45450 INGRANNES

Tél. 02 38 57 28 24

contact@arboretumdesgrandesbruyeres.org

www.arboretumdesgrandesbruyeres.fr

Ouvert tous les jours du 14/03 au 11/11 inclus ; du lundi au vendredi 10h-12h et 14h-18h ; week-end, jours fériés et tous les jours pendant les vacances scolaires toutes zones 10h-18h.

Au cœur de la forêt d'Orléans, ce parc dédié à la biodiversité mondiale abrite 7000 arbres sur 14 hectares. Conservatoire botanique et paysager, il héberge 7 collections, dont des espèces rares. Entretenu sans produits chimiques, c'est un havre de paix classé « Jardin remarquable » depuis près de 20 ans.

Adultes : 12,50€. Enfants de 6 à 12 ans : 6€
Visite guidée pendant les événementiels : 20€
Visites guidées pour groupes sur réservation





en Rando !



Les Loges en Randos :

Explorez notre territoire et laissez-vous émerveiller par la richesse de nos paysages grâce à nos 10 boucles de randonnée pédestre.

Ces itinéraires balisés, d'une longueur de 8 à 20 km, sont conçus pour tous, que vous soyez sportif aguerri ou simple promeneur en quête de détente.

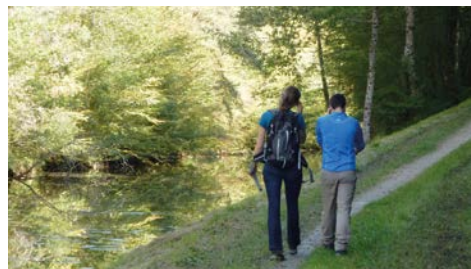
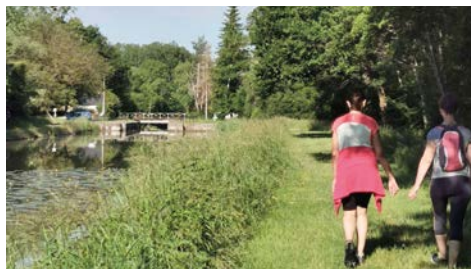
Plongez dans le calme apaisant de la forêt d'Orléans et de ses étangs, admirez les paysages enchanteurs des bords de Loire ou laissez-vous séduire par les mystères de la Sologne. Ressourcez-vous en pleine nature et découvrez les trésors cachés de notre territoire.

Le petit + ?

Passez nous voir dans l'un de nos bureaux d'accueil et demandez Flo, notre experte en rando !

Randonnées disponibles sur :

- BOUZY-LA-FORÊT, CHÂTEAUNEUF-JARDEAU, DONNERY,
- FAY-AUX-LOGES, INGRANNES-SEICHEBRIÈRES,
- SAINT-DENIS-DE-L'HÔTEL, SAINT-MARTIN-D'ABBAT,
- SURY-AUX-BOIS-COMBREUX, TIGY, VITRY-AUX-LOGES



D4 - 45150 FÉROLLES

Mairie

Tél. 02 38 59 73 01

- 5 circuits de 5 à 15 km
- Départ de la place de l'Église

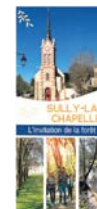


B5 - 45450 SULLY-LA-CHAPELLE

Mairie

Tél. 02 38 57 10 82

- L'invitation de la forêt : 3 circuits de 4 - 7,5 et 9,5 km
- Départ place de l'Église



B7 - 45530 SURY-AUX-BOIS

Mairie

Tél. 02 38 55 97 74

- Entre canal et forêt : 3 circuits de 2 - 4 et 6 km
- Départ du centre-bourg



E4 - 45510 VIENNE-EN-VAL

Mairie

Tél. 02 38 58 81 23

- 3 circuits de 11 à 23 km à faire à pied, à vélo ou à cheval
- Départ route de Jargeau devant les tennis



en Rando !

OUTDOOR BY FRENCH DREAM

Tél. 06 40 88 48 41

outdoorbyfd@gmail.com - <https://outdoorbyfd.fr>



Accompagnateur de randonnée, animateur de marche nordique et d'orientation, concepteur de séjours de randonnée pédestre et vélo, randonnée et sophrologie...

B7 - BRUNO BALLADE

45530 SURY-AUX-BOIS

Tél. 06 08 28 79 70

bruheb@orange.fr



- Balades accompagnées avec découverte de la forêt d'Orléans
- Balades à pied, à vélo ou à cheval, à la journée ou demi-journée
- Sorties brame en saison (septembre-octobre)



Pour télécharger les parcours des Loges en randos ainsi que d'autres itinéraires de randonnée pédestre, scannez ce QR code.



à Vélo !

LA LOIRE À VÉLO

www.loireavelo.fr



La Loire à Vélo, un itinéraire cyclotouristique de 900 km, relie Cuffly, près de Nevers, à Saint-Brévin-les-Pins en Loire-Atlantique.

Aussi connue sous le nom d'EuroVélo 6, elle vous invite à découvrir notre territoire, de Sandillon à Châteauneuf-sur-Loire, avant de poursuivre votre aventure vers Sully-sur-Loire ou Orléans. Que ce soit pour relever le défi de traverser la France à vélo ou pour profiter d'une simple étape, chaque coup de pédale est une expérience inoubliable.

LE LOIRET AU FIL DE L'EAU

www.leloiretaufildeleau.fr



Depuis le printemps 2025, la voie verte du canal d'Orléans « Le Loiret au fil de l'eau » invite à vivre une aventure douce et immersive au cœur du territoire. En longeant le canal et la majestueuse forêt d'Orléans, le parcours dévoile des paysages paisibles et verdoyants, idéal pour ralentir le rythme et savourer l'instant, à vélo comme à pied. Forêt remarquable, étangs tranquilles et villages pleins de charme ponctuent cet itinéraire pensé pour une découverte authentique du Loiret.

La véloroute relie désormais Orléans à Montargis et propose des connexions vers deux grands itinéraires cyclables : La Loire à Vélo et la Scandibérique, via le canal de Briare. Elle permet ainsi d'envisager une itinérance de plusieurs jours au sein de la grande boucle touristique du « Loiret au fil de l'eau », mêlant nature et patrimoine le long du fleuve royal et des canaux. Une véritable parenthèse nature, entre détente et exploration !

LA SCANDIBÉRIQUE

www.scandiberique.fr

La scandibérique traverse la France du nord au sud, c'est la partie française de l'EuroVélo3, qui relie la Norvège à l'Espagne. À partir de Briare, elle rejoint l'itinéraire de la Loire à vélo et traverse notre territoire.

LES LOGES À VÉLO :

DES ITINÉRAIRES FABULEUX À EXPLORER

www.cc-loges.fr/les-loges-a-velo



Découvrez nos 6 circuits et empruntez des chemins de traverse entre la Loire, le canal et la forêt d'Orléans.

Deux boucles scénarisées et thématiques vous plongent

dans l'univers de Maurice Genevoix et Petit Pierre...

Tél. 02 38 58 44 79

“

- 18 Dans les pas de *Maurice Genevoix* : 25 km, départ de Saint-Denis-de-l'Hôtel
- 19 Dans la mécanique de *Petit Pierre* : 26 km, départ de Jargeau
- 20 Liaison entre *Loire et canal* : 14 km, départ de Châteauneuf
- 05 *Crochet solognot* : 31 km, départ de Sandillon
- 07 Entre *canal et forêt* : 34 km, départ d'Ingrannes
- 08 Aux portes de *la plus grande forêt domaniale de France* : 22 km, départ de Fay-aux-Loges

”

B6 - CIRCUITS VTT ET VTC À L'ÉTANG DE LA VALLÉE



45530 COMBREUX

www.loiret.fr

2 circuits balisés et aménagés autour de l'étang de la Vallée 13,9 km et 75 km. Disponibles dans les Offices de Tourisme.

B4 - VÉLORAIL DE LA FORÊT

NOUVEAU

Route de la Bourdonnière - Hameau de Nestin

45450 FAY-AUX-LOGES

Tél. 06 66 91 74 68 - veloraildelaforet@gmail.com

Ouvert tous les mercredis, vendredis, samedis et dimanches d'avril à fin septembre (ainsi que les jours fériés) et tous les jours pendant les vacances scolaires.

Un parcours de 11,40 km aller-retour pour découvrir de manière originale la forêt d'Orléans, entre Fay-aux-Loges et Vitry-aux-Loges en vélorail sur l'ancienne voie ferrée.

Un vélorail peut transporter 4 adultes et 1 enfant de moins de 10 ans.

Adultes : 10€ - Enfants (de 3 à 9 ans) : 4€



Louer un vélo

D5 - VÉLOS ESI 45

45110 CHÂTEAUNEUF-SUR-LOIRE

45530 SURY-AUX-BOIS

Tél. 06 37 41 35 03

Uniquement sur réservation

- Location de VTT adultes et de vélos enfants
- Remorques et sièges enfants, casques
- Dépôt de vélos en location au camping de Jargeau

😊 Réparation de cycles

B6 - BSN AVENTURE

Base de loisirs de l'étang de la Vallée - 45530 COMBREUX

Tél. 07 74 81 63 01 - 02 59 16 03 85

www.bsn-aventure.fr (réservation en ligne)

- VTT électriques adultes et enfants
- Remorque enfant, siège enfant, vélo suiveur
- Dépôt de vélos électriques en location au camping de Châteauneuf-sur-Loire

F8 - L'ARCATÈNE

6 chemin de la Levée - 45600 SULLY-SUR-LOIRE

Tél. 06 09 82 26 59

- Vélos adultes et enfants, pas de VAE
- Remorques bagages et enfants, vélo suiveur, siège enfant et casques

😊 Atelier de petites réparations

F8 - PASSION 2 ROUES

10 rue des Épinettes - 45600 SULLY-SUR-LOIRE

Tél. 02 38 35 13 13 - 06 76 30 40 72

- VTC électriques et musculaires, adultes et enfants

😊 Réparation de cycles

Réparation

D5 - ATELIER MOBILE FRÉDO VÉLO

Sous la Nouvelle Halle - 45110 CHÂTEAUNEUF-SUR-LOIRE

Tél. 06 45 50 33 53

www.fredovelo.fr

Présent tous les samedis à partir de 10h

- Entretien, réparation et montage tous types de vélo
- Pièces courantes en stock et vente de petit matériel

D4 - MOTOCULTURE LOISIRS

25 route d'Orléans - 45150 JARGEAU

Tél. 02 38 59 85 54

8h30 à 12h - 14h30 à 19h du mardi au samedi



Pour découvrir l'itinéraire de la Loire à vélo, traverser la forêt ou longer le canal, retrouvez tous nos circuits en scannant ce QR code.



Pêche

OÙ ACHETER UNE CARTE DE PÊCHE ?

- À CHÂTEAUNEUF-SUR-LOIRE, Pêche Presse Librairie
5 rue de la Vrillière - Tél. 02 38 57 80 55
- À COMBREUX, camping de l'étang de la Vallée
Tél. 02 38 55 47 60
- À JARGEAU, camping de l'Isle aux Moulins
Tél. 02 38 59 70 04
- À SANDILLON, Super U - Tél. 02 38 49 89 00

MATÉRIEL DE PÊCHE ET APPÂTS VIVANTS

- À CHÂTEAUNEUF-SUR-LOIRE : Pêche Presse Librairie,
5 Rue de la Vrillière ; Super U, avenue du Gâtinais
- À JARGEAU : Serres Lanson, 9 route de Darvoy
- À SAINT-DENIS-DE-L'HÔTEL : U Express, 3 rue de la Borde

PÊCHE EN ÉTANG PRIVÉ,

ACHAT D'UNE LIGNE À LA JOURNÉE :

- À SAINT-DENIS-DE-L'HÔTEL :
- L'étang Cossin - Pêche Presse Librairie à Châteauneuf -
Tél. 02 38 57 80 55 ; U Express à Saint-Denis-de-l'Hôtel
Tél. 02 38 59 14 82
- L'étang de la Fosse aux Blancs
- U Express
- À SANDILLON : L'étang de la Tuilerie : Tabac presse Le
Central - Tél. 02 38 41 00 14
- À TIGY : L'étang des Brémailles

PONTON HANDIPÊCHE



À FAY-AUX-LOGES, sur le chemin de halage près de la halte du canal

UN PROFESSIONNEL POUR VOUS GUIDER :

45 Tours Fishing
Nicolas Archambault, Moniteur guide de pêche
Tél. 06 49 83 64 14
www.45toursfishing.com

- Initiation, perfectionnement et spécialisation à différentes techniques et approches de pêche
- À la journée, ½ journée, en soirée

PÊCHE EN LOIRE, EN ÉTANGS



www.federationpeche45.fr
Carte journalière : 13€
Carte hebdomadaire : 36,50€
Guide disponible dans les Offices de Tourisme



Fédération de pêche du Loiret : Tél. 02 38 56 62 69
www.federationpeche45.fr



Génération-pêche
(le site d'informations de la pêche en France)



Base de loisirs DE L'ÉTANG DE LA VALLÉE À COMBREUX



Au cœur de la forêt d'Orléans et près du canal, de nombreuses activités vous sont proposées. Un site exceptionnel de 70 hectares, idéal pour passer un après-midi ou un week-end !

Renseignements auprès de l'Office de Tourisme :
Tél. 02 38 58 44 79



- ✓ Aire de jeux, parcours de santé, terrain de beach-volley et de pétanque
- ✓ Snack, aire de pique-nique sans barbecue
- ✓ Location de canoës et paddles, pédalos, VTT électriques, accrobranche adultes et enfants, gel blaster, escape game nature, lancer de haches
- ✓ Balades en calèche
- ✓ Sentier des Carnutes, sentiers pédestres de Forest Art et des Bois Bézard
- ✓ Circuits vélo et VTT
- ✓ Pêche
- ✓ Camping *** (cf. page 39)
- ✓ Étang accessible avec son propre matériel non motorisé (barque, canoë, paddle, planche à voile)
- ✓ Sanitaires sur place (en saison)
- ✓ Accès gratuit à la base de loisirs et aux parkings, toute l'année
- ✓ En 2026 : la baignade ne sera pas autorisée

B6 • BSN AVENTURE



Tél. 07 74 81 63 01 - 02 59 16 03 85

contact@bsn-aventure.fr

www.bsn-aventure.fr (réservation en ligne)

- Location de canoës, paddles, pédalos, VTT électriques, accrobranche avec parcours adultes, ado-adultes et enfants, tyroliennes, gel blaster, escape game nature et lancer de haches.
- Vente d'accessoires de plage

NOUVEAU : Soirées accrobranche nocturne tous les mercredis du 08/07 au 26/08/2026

B6 • VALLÉE SNACK CLUB

Tél. 07 74 81 63 01

- Planches à partager, pizzas, sandwiches, snacking.
- Desserts, crêpes, glaces. Boissons, bières artisanales et vins de Loire.
- En juillet et août : soirées karaoké, blind test tous les mardis dès 19h. Concerts les vendredis soir du 10/07 au 28/08/2026 dès 19h30.

B6 • BALADES EN CALÈCHE : TRAIT SERVICE 45

Tél. 06 03 12 51 46

tom_pellerin@yahoo.fr

- Calèche bâchée selon météo, attelée à des chevaux de trait
- Calèche PMR, capacité 12 places ou 3 fauteuils et 6 pers. Plusieurs circuits possibles de 30 min à 1h30 entre canal, forêt d'Orléans, belvédère des Caillettes et étang de la Vallée.
- Pause goûter en famille ou apéro entre amis au belvédère, dégustation de produits locaux (2h de balade et 2h de pause).
- Médiation animale.



Loisirs

Sur l'eau

D5 - LES PASSEURS DE LOIRE

Lieu-dit La Tuilerie - 45110 SIGLOY

Tél. 06 74 54 36 61

contact@passeursdeloire.fr

www.passeursdeloire.fr (réservation en ligne)



Navigation toute l'année, sur réservation

Découvrez la Loire sauvage lors d'une promenade en bateau traditionnel, au départ de Sigloy. Cette expérience authentique vous immerge dans un paysage unique, entre méandres et grèves, tout en observant la faune et la flore ligériennes. L'Aigrette, l'Aubépine et l'Alose (toute couverte) : 12 personnes. La Grande Aigrette : 40 personnes.



PROMENADES TRADITIONNELLES :

- Pique-nique : départ 11h - (3h)
- Découverte : départ 15h et 17h - (1h30)
- Découverte spéciale famille : départ 16h - (1h30)
- Crépuscule : départ 19h - (3h)

SORTIES À THÈMES :

- Nocturnes sur Loire : départ 19h - (3h) repas à bord
- Prestations pour scolaires

AUTRES PRESTATIONS À RETROUVER SUR LEUR SITE INTERNET :

Prestations pour individuels, groupes et scolaires

Canoë à l'étang de la Vallée

B6 - BSN AVENTURE

45530 - COMBREUX

Tél. 07 74 81 63 01 - 02 59 16 03 85

contact@bsn-aventure.fr

www.bsn-aventure.fr

- Location de canoës, paddles et pédalos

Canoë sur la Loire

AVENTURE OUTDOOR

71 avenue Charles Péguy - 45800 SAINT-JEAN-DE-BRAYE

Tél. 06 07 47 51 83

reservations.aventure.outdoor@gmail.com

https://aventure-outdoor.com

- Location de canoës, kayaks, paddles : départ possible du camping de la Maltournée à Châteauneuf-sur-Loire
- Organisation d'aventure avec bivouacs

ABSOLUMENT CANOË

Tél. 06 08 31 44 01

www.absolumentcanoe.com

- Location de canoës, kayaks, paddles : départ possible de Sigloy ou de Saint-Denis-de-l'Hôtel
- Organisation de week-end bivouacs, séminaires et team-building

III ÉLÉMENTS

45600 SAINT-PÈRE-SUR-LOIRE

Tél. 06 82 95 41 76

https://3elements kayak.fr/fr

- Location de canoës kayaks, kayaks de pêche
- Balades encadrées avec un guide

SULLY CANOË KAYAK

45600 SULLY-SUR-LOIRE

Tél. 07 76 15 16 41

https://sully-canoë-kayak.assoconnect.com

- Location de canoës kayaks, paddles

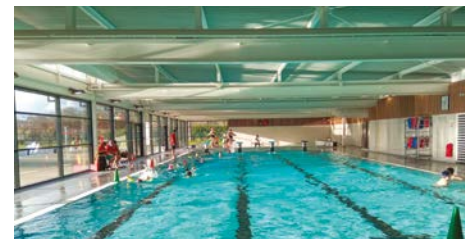
D5 - PISCINE INTERCOMMUNALE

Rue Paul Carpentier

45110 CHÂTEAUNEUF-SUR-LOIRE

Tél. 02 38 58 45 41

www.cc-loges.fr



- 2 bassins intérieurs dont 1 bassin sportif avec parois inox,
- 1 bassin extérieur, 1 splash pad extérieur pour les enfants

D4 - PISCINE INTERCOMMUNALE

2 chemin du Paradis

45150 JARGEAU

Tél. 02 38 46 15 91

www.cc-loges.fr



- Piscine couverte de 25m, espace détente extérieur et solarium

C4 - PISCINE MUNICIPALE D'ÉTÉ

Rue André Chenal

45450 FAY-AUX-LOGES

Tél. 02 38 59 23 44

www.mairie-fayauxloges.fr



Ouverte de fin juin à fin août

- Piscine d'été découverte dans un magnifique espace arboré, entouré de pelouses. Grand bassin, bassin ludique et pataugeoire.





Golf

C4 - GOLF D'ORLÉANS DONNERY GAÏA CONCEPT

Domaine de la Touche - 45450 DONNERY

Tél. 02 38 59 25 15

accueil@golfdonnery.com

www.gaiaconcept-centre.fr/accueil-donnery



Ouvert 7 jours sur 7 de 9h à 19h et de 9h à 17h en hiver

- Golf 18 trous, pratique libre
- Greenfee 9 trous ou 18 trous
- Practice de golf
- Initiation adultes tous les dimanches de 14h à 16h
- Initiation enfants le mercredi ou le samedi
- Stages pour enfants pendant les vacances scolaires (printemps, été, Toussaint)
- Portes ouvertes en mars et en septembre
- Restaurant « L'Impact » ouvert tous les midis.

Greenfee 9 trous : 43€

Greenfee 18 trous : 70€



Mini-golfs

(plus d'informations page 26)

Camping de l'étang de la Vallée à Combreux

Tél. 02 38 55 47 60

Camping de l'Isle aux Moulins à Jargeau

Tél. 02 38 59 70 04

Centres équestres et poneys-clubs

C4 - HARAS DES LOGES

Route de Traînou - 45450 FAY-AUX-LOGES

Tél. 02 38 57 10 00 - 06 16 08 38 36

www.harasdesloges.fr

D6 - DOMAINE ÉQUESTRE DE SAINT-MARTIN

15 route des Logis - 45110 SAINT-MARTIN-D'ABBAT

Tél. 06 83 35 17 81 - 06 80 92 35 46

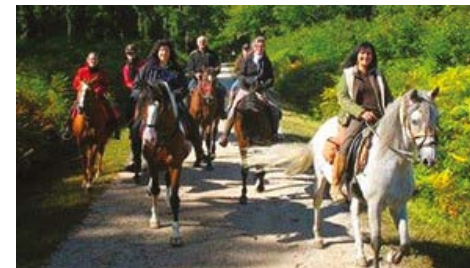
www.domaine-equestre-saint-martin-d-abbat.ffe.com

B6 - FERME ÉQUESTRE DU K ROUGE

219 route de l'Orangerie - 45530 VITRY-AUX-LOGES

Tél. 02 38 59 35 34

www.krouge.fr



La Passion des animaux

B7 - RENDEZ-VOUS EN TERRE ANIMALE

10 route de Nibelle - 45530 SURY-AUX-BOIS

Tél. 02 36 47 60 06

contact@rdvta.fr - www.rdventerreanimale.fr

INSOLITE

Ouverture toute l'année sur réservation

- Visites guidées immersives à la rencontre des animaux acteurs de cinéma.
- Atelier rencontre avec les loups, atelier coach d'animaux acteurs de cinéma, atelier oiseaux stars de cinéma, atelier coach de chiens acteurs.
- Méditations animales





D4 • LA MAISON DE LOIRE DU LOIRET

« La Chanterie » - Boulevard Carnot - 45150 JARGEAU

Tél. 02 38 59 76 60

accueil@maisondeloire45.org - www.maisondeloire45.fr



D'avril à septembre : mardi 14h-17h45 ; du mercredi au samedi 10h-12h30 et 14h-17h45 ; D'octobre à mars : du mardi au vendredi 14h-17h ; samedi 10h-12h30 et 14h-17h45

- Découverte des richesses du fleuve Loire et éducation à l'environnement ligérien.
- Expositions temporaires et conférences, accès libre et gratuit
- Balades Loire, sorties canoë
- Ateliers nature, camps nature enfants, mini-camps, stage nature enfants.



D5 • SITE NATUREL DE COURPAIN

Stationnement - rue des Caillardières

45150 OUVROÛR-LES-CHAMPS

Renseignements auprès de la maison de Loire :

Tél. 02 38 59 76 60 - www.maisondeloire45.fr

Situé entre la digue et la Loire, ce site accueille une biodiversité riche et variée.



- Observation des oiseaux avec un animateur de la maison de Loire et balades thématiques sur réservation.
- Balades thématiques sur réservation



D5 • L'ATELIER DES SIMPLES

42 Grande rue - 45110 CHÂTEAUNEUF-SUR-LOIRE

Tél. 02 38 88 20 89 - www.latelierdessimples.fr



- Herboristerie, toutes formes de plantes : bourgeons, huiles essentielles, hydrolats, vitamines, minéraux
- Ateliers santé au naturel avec des naturopathes
- Ateliers conférences

D5 • JENNIFLEURS

78 rue Bonne Dame - 45110 CHÂTEAUNEUF-SUR-LOIRE

Tél. 06 74 91 35 43 - www.jennifleurs.fr



Ouverture toute l'année, sur réservation

- Ateliers remèdes, bien-être, cuisine sauvage, art floral
- Sorties nature : plantes sauvages médicinales, comestibles, utiles
- Boutique : vente de tisanes, baumes, macérats huileux, condiments, sirops, produits bien-être
- Calendrier des ateliers et sorties sur le site web.

B6 • DES PETITS PAS VERS SOI

1 rue du Puits - 45530 SEICHEBRIÈRES

Tél. 06 52 00 72 97

https://petitaspasbienetre.com

- Sophrologie
- Balades en pleine conscience et bains de forêt
- Reiki



Dans les airs

D4 • AÉROPORT ORLÉANS LOIRE VALLEY

Les Quatre Vents - 45550 SAINT-DENIS-DE-L'HÔTEL

Tél. 02 38 46 33 32 - 02 38 46 33 33

secretariat@orleans.aeroport.fr - www.orleans.aeroport.fr

- Vols touristiques, nationaux et internationaux
- Aviation d'affaires
- Location de salles de séminaires
- Visite des installations pour groupes



D4 • AÉROCLUB D'ORLÉANS

Aéroport Orléans Loire Valley - 45550 SAINT-DENIS-DE-L'HÔTEL

Tél. 02 38 59 18 34

aeroclub.orleans@orange.fr - www.aeroclub-orleans.fr

du lundi au samedi de 14h à 18h (17h en hiver)

- Vol découverte, 3 pers., 1/2h : 161€ en avion, 81€ en ULM
- Apprentissage de vol, Brevet d'initiation aéronautique pour les jeunes



D4 • ÉCOLE DE PARACHUTISME DU CENTRE

Aéroport Orléans Loire Valley - 45550 SAINT-DENIS-DE-L'HÔTEL

Tél. 02 38 46 00 82 - 06 15 74 69 18

contact@parachutisme-orleans.net

www.parachutisme-orleans.net

Ouvert de mars à novembre : tous les week-ends et jours fériés

- Saut d'avion à partir de 15 ans
- Découverte, initiation solo et tandem, perfectionnement
- Pratique de loisirs et de compétition

Forfait découverte (en tandem) : 270€ (licence comprise), 350€ avec vidéo
 Forfait débutants 4 sauts : 270€ + licence
 Forfait débutants 10 sauts : 470€ + licence
 PAC (Progression Accompagnée en Chute) : 1370€ + licence
 Stages ponctuels en semaine





- Office de Tourisme / Tourist Office
- Curiosité / Curiosity
- Édifice religieux ouvert au public / Religious building open to the public
- Ferme pédagogique / Educational farm
- Musée / Museum
- Patrimoine ligérien / Heritage of the Loire river
- Route de la Rose / Rose route
- Parc et jardin / Park and garden
- Parc et jardin remarquable / Remarkable park and garden
- Site naturel, observation / Natural site, observation
- Golf / Golf course
- Piscine / Swimming pool
- Promenade en bateau / Boat trip
- Aéroport - Aérodrôme / Airport - Aerodrome
- Aire de service pour camping-cars / Camper van service area
- Hôtel / Hotel
- Gîte de groupe, site d'étape / Group accommodation
- Camping / Campsite
- Gare SNCF - TER - RER / Local - regional - national train station
- Alimentation, épicerie, boulangerie / Local products
- La Loire à Vélo / EuroVelo 6
- La Scandinavique / EuroVelo 3
- Canal de Orléans / Channel of Orléans
- Sentiers de grande randonnée* / Hiking trails
- Écluse / Lock
- 10 km / Distance / Distance

- ### Les Loges en randos
- Ingrannes Promenade de Centrimaisons (14 km)
 - Sury-aux-Bois Canal et bém d'amour (10 km)
 - Bouzy-la-Forêt Entre Thifontaine et l'étang d'Orléans (10,5 km)
 - Saint-Martin-d'Abbat Promenade du Milourain (9 km)
 - Fay-aux-Loges Carrefour d'Alger (11 km)
 - Vitry-aux-Loges Étang de Jarnonce (11 km)
 - Saint-Denis-de-l'Hôtel Promenade de deux ponts (12 km)
 - Châteauneuf-sur-Loire Promenade de deux ponts (19 km)
 - Tigy Le papillon (12 km)
 - Donnery Promenade d'Adrienne Bolland (10 km)
 -

- ### Les Loges à vélo
- Crochet solognot (31 km) - 2h05
 - Détour fluvial (22 km) - 1h30
 - Entre canal et forêt (25 km) - 1h30
 - Forêt domaniale de France (22 km) - 1h30
 - Dans les pas de Maurice Genevoix (25 km) - 1h40
 - Dans la mécanique de Petit Pierre (26 km) - 1h45
 - Liaison Entre Loire et canal (14 km) - 0h55
 - De l'Étang de la Vallée au belvédère VTT/VC (14 km) - 1h15
 - Tour de l'Étang VTT/VC (8 km) - 0h45

- NEUVES
- GEN
- BRIARE



Loisirs

À vivre en famille !

A5 - BONNET D'ÂNE ET CERF-VOLANT



19 route de Fay-aux-Loges - **45450 INGRANNES**
Tél. **06 73 39 92 70** ou **06 41 69 73 74**
contact@abacvloiret.com - www.abacvloiret.com



Ouvert tous les jours sur réservation du 1^{er} mars au 31 octobre. Fermé les dimanches et lundis du 1^{er} novembre au 28 février

À la découverte des ânes grâce à différents ateliers, randonnées et balades, animations, médiation asine et animale. Escargoline pour transporter enfants et personnes à mobilité réduite.

À la découverte des ânes grâce aux ateliers et aux balades : Ateliers de 15€ à 45€
Balades et randonnées de 45€ à 65€

E5 - FERME PÉDAGOGIQUE SAUTE-MOUTON



Le Petit Forcelles - **45510 TIGY**
Tél. **06 84 84 81 86**



fermesautemouton@orange.fr - www.saute-mouton.net

Ouverte du 1^{er} mars au 1^{er} novembre, sur réservation

Exploitation agricole bio, maraîchage et élevage. Pour les familles, visite libre (5€/pers) ou accompagnée (8€/pers) de la ferme dès 2 ans et atelier nature dès 5 ans (12€/pers).

B7 - MINI-GOLF DE L'ÉTANG DE LA VALLÉE



180 route de la Vallée - **45530 COMBREUX**
Tél. **02 38 55 47 60**
camping-etangdelavallee@vacances-seasonova.com



Ouvert d'avril à octobre, 9h-12h et 14h-18h

D4 - MINI-GOLF DE L'ISLE AUX MOULINS



Rue du 44^{ème} R.I. - **45150 JARGEAU**
Tél. **02 38 59 70 04**
campingjargeau@orange.fr - www.camping-jargeau.fr



Ouvert tous les jours de mi-avril à mi-septembre de 9h à 12h et de 14h à 19h

Les Jeux d' piste



CHÂTEAUNEUF-SUR-LOIRE :

- Le parc
- Un voyage dans le temps
- 2 parcours à énigmes

INGRANNES :

- Expédition botanique à l'Arboretum des Grandes Bruyères

JARGEAU :

- Ville ligérienne et johannique

VIENNE-EN-VAL :

- Le village des mosaïques

BALUDIK, UN JEU DE PISTE EN VERSION NUMÉRIQUE

Explorez les trésors cachés du territoire en vous baladant à pied à Châteauneuf-sur-Loire et à Sandillon ou à vélo à l'étang de la Vallée à Combreux.

Application à télécharger :



Les sentiers pédagogiques

D4 - PARCOURS ÉDUCATIF

Parc Henri Coullaud - **45550 SAINT-DENIS-DE-L'HÔTEL**

Accès libre

Questions sur la faune et la flore à destination des adultes et des enfants.

C4 - SENTIER DE L'ÉTANG DE L'ÉVANGILE



Zone de l'Évangile, carrefour de l'Évangile
45450 FAY-AUX-LOGES

Accès libre

Petit parcours avec panneaux sur les oiseaux, les poissons, les étangs et l'énergie solaire. Tables de pique-nique et espace pêche.

C4 - SENTIER DE LA BIODIVERSITÉ



Les Prairies du Bourg, route de Sully-la-Chapelle
45450 FAY-AUX-LOGES

Accès libre

Ce parcours pédestre possède des panneaux explicatifs ainsi que des hôtels à insectes et des nichoirs.

B6 - SENTIER SENSORIEL DES CARNUTES



Étang de la Vallée - **45530 COMBREUX**

Parking de la base de loisirs

Accès libre

Circuit de 600 m adapté aux familles et aux personnes en situation de handicap. Découverte de la forêt par les 5 sens.





Top 5 des aires de jeux

D3 - SANDILLON



LE CERF SANDILLONNAIS Étang de la Tuilerie

D5 - CHÂTEAUNEUF-SUR-LOIRE



PARC DU CHÂTEAU

D4 - JARGEAU



BORDS DE LOIRE en direction du camping de l'Isle aux Moulins

B6 - COMBREUX



Plage de l'étang de la Vallée **ÉTANG DE LA VALLÉE**

E4 - VIENNE-EN-VAL



LE BATEAU PIRATE Route de Jargeau, près du tennis



Aires de pique-nique Aires de jeux

D8 - BOUZY-LA-FORÊT

- 🚶 À l'église et la salle des fêtes
- 🚶 Derrière la mairie

D5 - CHÂTEAUNEUF-SUR-LOIRE

- 🚶 Parc départemental du château et en face de l'Espace Florian
- 🚶 Promenade de l'Herbe Verte (aval du pont)

B7 - COMBREUX

- 🚶 À l'étang de la Vallée ; à l'écluse ; derrière l'hôtel de la Croix Blanche, le long du canal
- 🚶 À l'étang de la Vallée

D4 - DARVOY

- 🚶 🚶 Parc de la Fraternité

C4 - DONNERY

- 🚶 Au bord du Cens ; au bord du canal ; au jardin de Wiesenbach
- 🚶 Lotissement des Grands Billons ; près du canal et jardin de Wiesenbach

C4 - FAY-AUX-LOGES

- 🚶 Au Tournement 500m en amont du bourg ; écluse de Nestin à 1 km en amont du bourg ; halte du canal rue Dumain ; étang de l'Évangile
- 🚶 Rue de la Moinerie et rue des Bourrassières

D4 - FÉROLLES

- 🚶 🚶 Parc Abbé Picard

A5 - INGRANNES

- 🚶 À côté de la mairie

D4 - JARGEAU

- 🚶 Square Roty et tyrolienne en bord de Loire
- 🚶 Sur les bords de Loire près du belvédère ; sur l'itinéraire la Loire à vélo en amont de la ville

D5 - OUVROUËR-LES-CHAMPS

- 🚶 Sur l'itinéraire la Loire à vélo au Fer à Cheval et parc André Bezault
- 🚶 Parc André Bezault

D4 - SAINT-DENIS-DE-L'HÔTEL

- 🚶 Au Port en aval du pont ; à la Fosse aux Blancs route de Donnery ; boulevard du Chapeau Rouge ; parc Henri Coullaud
- 🚶 Parc Henri Coullaud et boulevard du Chapeau Rouge

D6 - SAINT-MARTIN-D'ABBAT

- 🚶 Derrière l'ancienne salle des fêtes

D3 - SANDILLON

- 🚶 Étang de la Tuilerie « le Cerf Sandillonnaï »
- 🚶 Étang de la Tuilerie et bord de Loire au bout de la rue du Port

B6 - SEICHEBRIÈRES

- 🚶 Près de la salle des fêtes

B5 - SULLY-LA-CHAPELLE

- 🚶 Derrière la mairie
- 🚶 En face de l'école

B7 - SURY-AUX-BOIS

- 🚶 Au kiosque près du canal et derrière la mairie
- 🚶 Route de Nesploy, derrière la mairie

E5 - TIGY

- 🚶 Étang des Brémailles chemin des Ralleries et square Abbé Vallée
- 🚶 Aire de loisirs, rue des Ralleries

E4 - VIENNE-EN-VAL

- 🚶 Route de Jargeau, près du terrain de tennis
- 🚶 Bateau pirate route de Jargeau près du tennis

B6 - VITRY-AUX-LOGES

- 🚶 À l'entrée du village rue Abbé Visage ; quai Aristide Briand ; écluses du Gué Girault et de la Chênetière route de Fay
- 🚶 À l'entrée du village et quai Aristide Briand

LÉGENDES :

- 🚶 🚶 Aires de jeux
Playgrounds - Spielplätze
- 🚶 🚶 Aires de pique-nique
Picnic areas - Picknickplätze





Nos Spécialités



D4 - L'ANDOUILLE DE JARGEAU

Composée pour moitié de viande et moitié de tripes, elle se déguste grillée ou froide, depuis l'époque gallo-romaine.



E5 - LES ASPERGES DE TIGY

Ces asperges blanches poussent dans les terres sableuses du Val de Loire en avril-mai selon les conditions climatiques.



D5 - LES POISSONS DE LOIRE

Sandres, carpes, silures, brochets, anguilles et aloses se cuisinent poêlés, en matelote, en friture, en soupe ou en terrine...

LES GIBIERS DE SOLOGNE

Chevreaux, cerfs, sangliers, lièvres, faisans, perdreaux et canards se savourent rôtis, sautés, en ragoût, en daube, et accompagnés en saison des champignons de nos forêts.

Nos marchés traditionnels

MERCREDI

À FAY-AUX-LOGES, le matin
À JARGEAU, l'après-midi

VENDREDI

À CHÂTEAUNEUF-SUR-LOIRE, le matin

SAMEDI

À TIGY, le matin

DIMANCHE

À SANDILLON, le matin

GUIDE DES MARCHÉS DU LOIRET

édité par la Chambre
de Commerce et
d'Industrie du Loiret

www.mtonmarche.com

Disponible dans
les Offices de Tourisme.



GUIDE DES PRODUCTEURS LOCAUX

DU LOIRET EN VENTE DIRECTE

Retrouvez notre territoire dans
l'onglet « Forêt d'Orléans
Loire Beauce ».

Disponible dans les Offices
de Tourisme ou sur
www.loiret.fr



D8 - BOUZY-LA-FORÊT - 45460

LA CHÈVRE RIT

Lieu-dit La Gravelle - Tél. 06 17 52 17 61

pauverteve@gmail.com

Fromages de chèvre fermiers

Du mercredi au vendredi 16h-19h

Samedi et dimanche 10h-12h30

D5 - CHÂTEAUNEUF-SUR-LOIRE - 45110

CAST'ALE NEUVOISE

37 Grande rue - Tél. 06 63 19 19 77

microbrasseriedechateauf@gmail.com

Bières brassées sur place

Jeudi 17h30-19h30 - Vendredi 9h-12h30

Samedi 10h15-12h30

LA SOURCE BIO

2 bd de la République - Tél. 02 38 45 09 07

lasourcebio@orange.fr - www.lasourcebio45.fr

Magasin de producteurs bio locaux

Jeudi 17h-19h - Vend. 9h-13h & 16h-19h - Sam. 9h-13h

DISTRIBUTEUR DE FROMAGES DE CHÈVRE

D960 sortie de Châteaufort,
direction Saint-Denis-de-l'Hôtel

Fromages de La Chèvre Rit de Bouzy-la-Forêt

Disponible 24h/24 d'avril à décembre

D4 - DARVOY - 45150

LÉGUMES CAMUS

117 route d'Orléans - Tél. 02 38 59 75 31

gaecamus45@orange.fr

Légumes de saison et pommes de terre

Du lundi au samedi 9h-13h & 14h30-19h - Dim. 9h-12h

C4 - DONNERY - 45450

LABDD

68 avenue d'Orléans - Tél. 07 48 52 75 86

brasserie@labdd.fr - <https://labdd.fr>

Bières brassées sur place

Jeudi et vendredi 16h-19h

LES VOLAILLES DE DONNERY

La Bergerie - Tél. 06 71 63 53 91

commande@lesvolaillesdedonnery.fr - www.lesvolaillesdedonnery.fr

Volailles, poulets, œufs. Alimentation bio

Mercredi et vendredi de 16h à 19h

C4 - FAY-AUX-LOGES - 45450

EARL LA CHESNAIE

82 route de la Chesnaie

Tél. 06 09 96 50 43 - 06 86 75 56 44

earl.lachснаie@free.fr

Légumes & fruits de saison bio, poulets, agneaux, œufs et farine

Vendredi 16h-19h - Samedi 9h-12h

GAEC LES MAISONS PAVÉES

19 rue des Maisons Pavées

Tél. 06 77 01 65 23 - 06 09 55 48 30

gaecpave@wanadoo.fr

Lait cru

Tous les jours 17h30-19h

LES CHÈVRES DE LA MARDELLE

475 route de la Mardelle - Tél. 06 62 93 89 71

leschevresdelamardelle@gmail.com

Fromages de chèvre bio

Mercredi et vendredi 16h-18h30 - Samedi 10h-12h

LES RUCHES DE FAY

26 Lieu dit Herbault - Tél. 06 10 10 58 57

saulnierapi@gmail.com - www.lesruchesdefay.fr

Miels et produits de la ruche

Samedi 9h-12h

D4 - FÉROLLES - 45150

FERME DE LA PHARMACIE

La Pharmacie - Tél. 06 77 11 29 94

fermedelapharmacie@gmail.com - www.fermedelapharmacie.fr

Légumes, œufs, volailles, farines bio

Mardi 16h-19h - Vendredi 15h-19h - Samedi 10h-12h

LE CHAMP DES SAVEURS

20 route de Tigy - Tél. 06 09 45 37 37

bruno.vincentbv@gmail.com

Légumes de saison bio, légumes anciens et légumes racine, pickles et tartinables

Mardi & vendredi 18h-19h

D4 - JARGEAU - 45150

FERME DE MALASSIS

Lieu-dit Malassis - Tél. 06 61 07 39 76

fermedemalassis@gmail.com

Asperges, légumes et fruits

Lundi 16h-18h - Mercredi 16h-19h - Samedi 10h-12h30





Produits du Terroir

D6 - SAINT-MARTIN-D'ABBAT - 45110

LA FERME DU GATIAU

72 rue du Gatiou - Tél. 07 70 39 41 72

www.lafermedugatiou.jimdo.com

Légumes et fruits de saison, aromatiques, miels, bœufs et confitures

Du mardi au samedi 9h-18h (19h en été)

LES JARDINS DE SAINT-MARTIN

Chemin des Briandières - Tél. 07 82 91 26 81

lesjardinsdesaintmartin@gmail.com

www.lesjardinsdesaintmartin.com

Légumes de saison, fraises, aromatiques bio, CBD

Du mardi au vendredi 16h30 à 19h30

Samedi 10h30 à 12h30

MATHIEU APICULTURE

7 rue de la Croix Bain - Tél. 06 98 33 86 94

mathieu.apiculture@gmail.com

Miels et produits de la ruche

Samedi 9h-12h

D3 - SANDILLON - 45640

LES 3 FERMES

Parking covoiturage RD21 - Tél. 07 60 53 05 18

sasles3fermes@gmail.com - www.les3fermes.fr

Distributeur de produits locaux : fruits, légumes, œufs, pâtes...

24h/24 - 7 jours/7

D5 - SIGLOY - 45110

FERME DE CORNEBOEUF

125 route de la Malvaudière

Tél. 06 31 58 79 96

fermedecorneboeuf@outlook.fr

https://fermedecorneboeuf.fr

Pâtes et farines, céréales transformées sur place

1^{er} et 3^{ème} vendredis du mois 16h30-19h

FERME DE LA MESTINIÈRE

13 route d'Ouvrouër - Tél. 06 98 41 53 74

lafermedelamestinierie@gmail.com

Magasin de producteurs locaux

Du mardi au dimanche matin 9h30-12h30 & 15h-19h

Samedi jusqu'à 18h

PÊCHEURS DE LOIRE

120 route de Marmain - Tél. 06 86 58 98 77

brunogabris45110@yahoo.com

Rillettes et conserves de poissons, filets sous vide et surgelés

Vendredi 14h-18h - Samedi 9h-12h

B7 - SURY-AUX-BOIS - 45530

AUTOUR DU BOCAL

33 rue de la Mirlouette - Tél. 06 60 48 44 55

autourdubocal45@gmail.com - www.autour-du-bocal.fr

Bocaux (portion individuelle) : plats carnés ou végétariens, desserts, accompagnements pour l'apéritif.

Vendredi de 16h à 19h

E5 - TIGY - 45510

ASPERGES CLOVIS

Ferme de Courtemanche - Tél. 06 08 64 29 47

clovis.ducloux2@wanadoo.fr

Asperges bio

En saison, du lundi au samedi 10h30-13h

FERME LES NEMOYS

Les Nemoys - Tél. 06 89 39 46 99 - 02 38 58 00 38

th.pommier45@gmail.com

Asperges blanches bio

En saison, tous les jours 10h-12h & 16h-19h

GAEC LES SAPINS

Route d'Ouvrouër - Tél. 06 12 83 09 61

jerome.bergere@orange.fr

Fruits, confitures et jus de fruits, pétillants de fruits, cidre

Vendredi 15h-19h - Samedi 9h-12h

JARDIN DE MAISON ROUGE

Route d'Ouvrouër

www.jardinmaisonrouge.fr

Légumes et fruits de saison, fruits rouges

En saison, lundi et samedi 9h-12h

Mercredi 9h-12h & 17h30-19h30 - Vendredi 17h30-19h30

LE HAUT DU PRÉ

Le Haut du Pré - Tél. 06 77 83 61 44

mauduit.katy@gmail.com

Asperges blanches et violettes, huiles, lentilles & chips, farines & semoule

Du lundi au vendredi 17h30-19h30 - Samedi 10h-18h



Jours et horaires d'ouverture des restaurants

BOUZY-LA-FORÊT

45460

D8 - CAFÉ DE LA MAIRIE

16 rue de la Mairie

02 38 61 46 67

Cuisine traditionnelle, plats à emporter,

Bar, fléchettes, épicerie

35 35 pers.

CHÂTEAUNEUF-SUR-LOIRE

45110

D5 - AUBERGE DU PORT

83 Grande rue du Port

02 38 58 43 07

Cuisine traditionnelle, face à la Loire

25 25 pers.

D5 - BRASSERIE DES ARTS

2 rue de la Vrillière

02 38 58 42 73

Cuisine créative, plats à emporter

Soirées gourmandes

59 50 pers.

D5 - BRASSERIE DE L'EUROPE

7 place Aristide Briand

02 38 55 54 38

Brasserie traditionnelle, chirashi japonais

à emporter

60 50 pers.

D5 - LA GABARE

7 rue de Latte de Tassigny

02 38 46 25 27

www.restaurant-la-gabare.com

Brasserie, pizzeria, plats à emporter

80 30 pers.

D5 - LA SIGNATURE OD

52 bis route d'Orléans

02 38 88 55 86

Cuisine traditionnelle

46 48 pers.

Restaurants et Brasseries



D5 - LE LOTUS D'OR

77 bis Grande Rue

02 34 50 28 94

http://lelotusdor.eatbu.com

Cuisine asiatique traditionnelle, plats à emporter

40 35 pers.

D5 - RESTAURANT LE ROB'S

112 Grande Rue

09 62 63 55 58

www.le-rob's.fr

Steak house, brasserie

Soirées à thème, plats à emporter

70 40 pers.

D5 - MÉDITERRANÉE

78 Grande Rue

02 38 57 89 09

www.trattoriamediterranee.com

Cuisine italienne, trattoria,

Pizzas et plats à emporter,

30 30 pers.

D5 - LAIT'QUILIBRE

27 Grande Rue

02 38 66 29 44

www.lait-quilibre.fr

Fromagerie et petite restauration

20 20 pers.

BAR À FROMAGE

COMBREUX - 45530

B7 - LA CROIX BLANCHE

46 route du Gâtinais

02 38 64 04 34

https://laubergedelacroixblanche.fr

Cuisine traditionnelle

DONNERY - 45450

C4 - L'IMPACT

RESTAURANT DU GOLF

Domaine de la Touche

02 38 59 25 15

https://gaiaconcept-centre.fr/restaurant-donnery

Cuisine traditionnelle face au golf

50 80 pers.

FAY-AUX-LOGES

45450

C4 - LA P'TITE TABLÉE

2 rue Alphonse Desbrosse

02 38 59 56 25

Cuisine familiale traditionnelle

Traiteur, plats à emporter

100 95 pers.

FÉROLLES - 45150

D4 - LE FÉROLLIOT

15 route de Sandillon

02 38 47 36 92

Cuisine traditionnelle, buffet de hors d'œuvre

Plats à emporter, pizzas, dépôt d'épicerie

50 50 pers.

JARGEAU - 45150

D4 - ASIE PACIFIQUE

15 boulevard Porte Madeleine

02 38 59 94 46

www.asie-pacifique.net

Restaurant asiatique, plats à emporter

87



Restaurants et Brasseries



JARGEAU - 45150

D4 - KO'SY CAFÉ BRUNCH

23 place du Martroy
09 53 03 12 98

NOUVEAU

Cuisine traditionnelle, brunch, salon de thé



D4 - FOURCHETTE ET COQUILLAGES

54 Grande rue
Au-dessus de la poissonnerie
02 38 46 15 18 - 06 48 55 17 94

Spécialité fruits de mer



D4 - L'EAU DES LYS

12 Grande rue
02 38 59 71 52

Cuisine traditionnelle, brasserie
Plats à emporter



D4 - LE CHEVAL BLANC

1 rue des Limousins
02 38 46 86 10
www.lechevalblancjargeau.fr

Cuisine traditionnelle, plats à emporter, pizzas.
Hôtel restaurant



D4 - LE P'TIT JARGEAU

14 place du Martroy
02 38 58 38 26

www.le-ptit-jargeau.com

Cuisine traditionnelle, plats à emporter
Brasserie



D4 - L'INTENTION

4 Grande rue
02 38 46 14 68

Restaurant bistrannique



CHANGEMENT DE PROPRIÉTAIRE

SAINT-DENIS-DE-L'HÔTEL

45550

D4 - CAFÉ RESTAURANT DE LA GARE

23 avenue de la Gare
02 38 59 02 09

Cuisine traditionnelle familiale



CHANGEMENT DE PROPRIÉTAIRE

D4 - LA SICILIA

5 avenue d'Orléans
02 38 46 09 81
<https://pizzeria-lasicilia45.eatbu.com>

Pizzeria, cuisine italienne et française
Plats à emporter



SAINT-MARTIN-D'ABBAT

45110

D6 - AU P'TIT BONHEUR

8 place du Vieux Puits
02 38 51 37 84

Cuisine traditionnelle, plats à emporter, traiteur



SANDILLON - 45640

D3 - COPAINS & COPINES

2 rue de la Villette
09 56 64 40 37

Cuisine traditionnelle, brasserie, Bar-Pub

NOUVEAU

SIGLOY - 45110

D6 - L'AUBERGE DE SIGLOY

11 route de Châteauneuf
02 45 40 01 24

www.aubergedesigloy.com

Cuisine traditionnelle française et mauricienne
Bar à cocktails



SULLY-LA-CHAPELLE

45450

B5 - L'AUBERGE DU CHEVAL BLANC

24 route de Fay-aux-Loges
02 38 57 13 16

Cuisine traditionnelle et familiale
Plats à emporter, traiteur



CHANGEMENT DE PROPRIÉTAIRE

SURY-AUX-BOIS

45530

B8 - CHÂTEAU DE CHICAMOUR

Lieu-dit Chicamour - 75 RD 2060
02 38 55 95 00

www.chateau-de-chicamour.com

Restaurant gastronomique



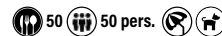
TIGY - 45510

E5 - L'AUBERGE DU CHEVAL BLANC

16 rue de Sully
06 18 02 12 66

www.chevalblancigny.fr

Cuisine traditionnelle et familiale,
plats à emporter



VITRY-AUX-LOGES

45530

B6 - LA CAFET' DE GM CHEFS TRAITEUR

7 rue Gambetta
06 76 18 38 09

www.gmchefs.fr

Cafétéria / boutique, plats à emporter, traiteur



Pause Gourmande : snack, salon de thé, restauration rapide...

CHÂTEAUNEUF-SUR-LOIRE

45110

D5 - AUX DÉLICES

17 Grande Rue
02 38 58 42 34

Boulangerie, Pâtisserie, Snacking

D5 - AUX DIX VINS

7 avenue du Gâtinais
09 77 60 77 15

<https://aux-dix-vins.com>

Cave à vins, Épicerie fine, Afterworks, brunch,
planches apéritives



D5 - CONCEPT STORE D'HERBES ET D'ÉPICES

2 rue Gambetta
06 95 53 08 18

<https://dherbes-et-depices.fr>
Épicerie fine, Salon de thé, Traiteur



D5 - GRIGNOTE & RONRON

88 Grande Rue
09 53 73 65 91

Bar à chats, petite restauration, brunch

D5 - LA FINE BOUCHE

4 rue de la Vrillière
02 38 23 18 53

Pizzas à emporter

D5 - LE KIOSQUE À PIZZA

121 route d'Orléans
02 38 14 78 70

<https://www.le-kiosque-a-pizzas.com/>

fiche-chateauneuf-sur-loire--493

Pizzas à emporter

D5 - MAISON MAUREILLE

106 Grande Rue
02 38 58 44 24

Boulangerie, Pâtisserie, Snacking

COMBREUX - 45530

B6 - VALLÉE SNACK CLUB

Étang de la Vallée, 180 route de la Vallée
07 74 81 63 01

www.bsn-aventure.fr/etang-de-la-vallee/vallee-snack-club

Snack : planches à partager, pizzas, sandwiches
maison, glaces, crêpes et boissons, soirées
à thème

Ouvert d'avril à fin octobre pendant les
vacances scolaires et les week-ends.



FAY-AUX-LOGES

45450

C4 - LA GARGOTTE DES TROLLS

90 route de Nestin
06 69 36 02 01

www.leboisdeselfes.net

Snack du camping le Bois des Elfes : Crêpes,
paninis, chips, planches apéritives, glaces,
boissons



JARGEAU - 45150

D4 - MAISON AYROLE

46 Grande Rue
02 38 59 70 42

www.ayrole-patisserie-chocolatier.com
Pâtisserie, Chocolaterie, Glacier, Salon de thé

D4 - CROUSTY FOOD

1 rue d'Orléans
09 53 84 09 10

Restauration rapide : poulet frit, hamburgers,
sandwichs

D4 - EL FUEGO

34 Grande Rue
02 38 63 30 62 - 07 88 10 79 88

Bar à cocktail : planches apéro...
Soirées à thème

D4 - LA TOUR DE PIZZ

3 rue du 11 novembre
09 88 55 64 43

Pizzas

SURY-AUX-BOIS

45530

B7 - LACOUR DES GRANDS

22 rue de la Mairie
02 38 25 00 17

Commerce multi-services, épicerie de
campagne, Bar, soirées à thèmes



LES GUINGUETTES DE L'ÉTÉ :

- La Guinguette du Port à Châteauneuf-sur-Loire, sur les quais de Loire, une semaine mi-août
- Jargeau Plage du 11 juillet au 1^{er} août, La Guinguette de Jargeau du 21 au 29 août, sur les bords de Loire à Jargeau
- La Guinguette du Canal à Vitry-aux-Loges, terrain du port du canal, 4 dates en juillet et août



Hébergements classés



Hôtels

CHÂTEAUNEUF-SUR-LOIRE - 45110

D5 • LE PARC ★★★

5 place Aristide Briand
Tél. 02 38 56 13 13
hotelduparc0176@orange.fr
https://hotelduparc45.fr



Réception ouverte de 7h à 12h30 et de 15h30 à 20h, 7j/7

24 chambres



SAINT-DENIS-DE-L'HÔTEL - 45550

D4 • LE DAUPHIN ★★

3 avenue des Fontaines
Tél. 02 38 46 29 29
contact@hotel-le-dauphin-orleans.com
www.hotel-le-dauphin-orleans.com



Réception ouverte de 7h à 12h et de 15h à 19h, 7j/7

21 chambres



SURY-AUX-BOIS - 45530

B8 • CHÂTEAU DE CHICAMOUR ★★★

Lieu-dit « Chicamour » - 75 RD 2060
Tél. 02 38 55 95 00
chateau-de-chicamour@orange.fr
www.chateau-de-chicamour.com



Réception ouverte de 8h à 22h

Hôtel restaurant - 12 chambres
Chalets et tiny-chalet dans le parc du château



INSOLITE

JARGEAU - 45150

D4 • LE CHEVAL BLANC ★★

1 rue des Limousins
Tél. 02 38 46 86 10
lechevalblancjargeau@gmail.com
www.lechevalblancjargeau.fr



Réception ouverte de 7h à 11h et de 18h à 22h, 7j/7

Hôtel restaurant - 15 chambres



Chambres d'hôtes

inclus dans les tarifs des chambres d'hôtes

CHÂTEAUNEUF-SUR-LOIRE - 45110

D5 • L'AVENTURE

16 Grande Rue du Port
Tél. 06 83 68 41 68
laventure45@orange.fr - www.laventure45.com



5 chambres dont 1 chambre familiale
13 personnes



DARVOY - 45150

NOUVEAU

D4 • LE DOMAINE DE DARVOY

5 rue des Prouteaux
Tél. 07 68 52 35 78
domainededarvoy@gmail.com
www.domainededarvoy.com



2 suites - 4 personnes - Table d'hôtes



DONNERY - 45450

C4 • LA POTERIE

2 rue de la Poterie
Tél. 06 24 10 85 63
06 82 37 34 32
fermedelapoterie@orange.fr
www.fermedelapoterie.com



3 chambres - 7 personnes



FÉROLLES - 45150

D4 • LA MAISON DES GRENOUILLES

8 route du Martroi
Tél. 07 50 31 84 19
02 38 59 79 53
skc45150@gmail.com - www.chambreshotes45.fr



3 chambres - 9 personnes



JARGEAU - 45150

D4 • LA BROCHARDIÈRE

1 rue Octave Piédon
Tél. 02 34 50 34 90
06 62 44 66 12 - 06 21 20 70 13
labrochardiere@laposte.net



3 chambres - 6 personnes



D4 • LE CLOS DES ORMES

1 Le Clos des Ormes
Tél. 06 20 91 45 48
chantal.delsemme@gmail.com



2 chambres - 5 personnes



OUVROÛR-LES-CHAMPS - 45150

D5 • L'ENCHANTOURNÉE

200 route de Jargeau
Tél. 06 50 57 54 44
enchantournee@gmail.com



2 chambres familiales - 6 personnes
Table d'hôtes



SAINT-MARTIN-D'ABBAT - 45110

D6 • LE HAUT DES BORDES

83 route du Haut des Bordes
Tél. 02 38 58 22 09
06 07 39 39 42
pellelierchantal45@sfr.fr



1 suite de 4 personnes



Scannez le QR code pour découvrir tous nos hébergements et leurs disponibilités en un clin d'œil !



Hébergements classés



Hébergements classés



Chambres d'hôtes

inclus dans les tarifs des chambres d'hôtes

TIGY - 45510

E5 • LA COUARDERIE

47 Chemin de la Petite Vallée
Tél. 06 45 48 14 44
lacouarderie@gmail.com
www.lacouarderie.com



1 suite - 2 personnes

NOUVEAU



VIENNE-EN-VAL - 45510

E4 • LES CHAMBRES DU CLOS DE BELLEVUE

14 impasse du Clos de Bellevue
Tél. 06 60 02 33 20
07 45 04 77 47
leschambresdebellevue@gmail.com
www.leschambresdebellevue45.fr



1^{er} étage : 1 suite 4 personnes



VITRY-AUX-LOGES - 45530

B6 • LES CADUELS

88 route des Caduels
Tél. 06 25 19 07 46
luc.goujon@gitedescaduels.fr
www.gitedescaduels.fr



Ouverte d'avril à octobre

1 suite de 2 chambres - 2/4 personnes



B6 • L'ORÉE DU BOIS

57 avenue de la Gare
Tél. 06 04 16 44 21
loreedubois57@free.fr



2 chambres - 4 personnes



Gîte d'étape et de séjour

SAINT-MARTIN-D'ABBAT - 45110

D6 • GÎTE DU VERGER

84 rue des Plains
Tél. 06 31 16 10 40
gaetan.maniez@outlook.fr
http://www.gite-du-verger.com



12 chambres - 35 personnes



Aires de camping-cars

SAINT-DENIS-DE-L'HÔTEL - 45550

D4 • CAMPING-CAR PARK

45 rue de la Grange
Tél. 02 38 46 83 40
mairie.sdh@ville-saintdenisdelhotel.fr
www.saintdenisdelhotel.fr



12 emplacements toute l'année

- Borne de service et de vidange
- Eau potable et électricité, Wifi
- Aire automatisée et payante

VITRY-AUX-LOGES - 45530

B6 • EURORELAIS

Le Port - Rue des Érables
Tél. 02 38 59 47 26
mairie@vitry-aux-loges.fr
www.vitry-aux-loges.fr



10 emplacements toute l'année

- Borne de service gratuite
- Eau potable et vidange gratuites
- Pas d'électricité

Campings

CHÂTEAUNEUF-SUR-LOIRE - 45110

D6 • CAMPING DE LA MALTOURNÉE ★★★

2 route de la Plage - Sigloy
Tél. 02 38 58 42 46
contact@lamalturnee.fr
www.lamalturnee.fr

INSOLITE



175 emplacements

Ouvert du 1^{er} avril au 31 octobre

- Borne de service camping-car
- Mobil-homes (6-8 pers), Tonneaux (4 pers)
- Canoës, kayaks & paddles au départ du camping, location de vélos électriques
- Snack sur place



COMBREUX - 45530

B6 • CAMPING DE L'ÉTANG DE LA VALLÉE ★★★

180 route de la Vallée
Tél. 02 38 55 47 60
camping-etangdelavallee@vacances-seasonova.com
https://vacances-seasonova.com/fr/camping/etang-de-la-vallee



122 emplacements

INSOLITE

- Ouvert du 3 avril au 25 octobre
- Borne de service camping-car
- Location de mobilhomes, lodges et mobilodges, cottages et tentes - Location de vélo - Bar à manger
- Cartes de pêche
- Mini-golf ouvert à tous



JARGEAU - 45150

D4 • CAMPING DE L'ISLE AUX MOULINS ★★

Rue du 44^e Régiment d'Infanterie
Tél. 02 38 59 70 04
campingjargeau@orange.fr
www.camping-jargeau.fr

INSOLITE



134 emplacements

Ouvert du 1^{er} avril au 31 octobre

- Borne de service camping-car
- Habitats toilés (2-6 pers), lodges et tentes
- Hébergement pêche
- Mini-golf ouvert à tous

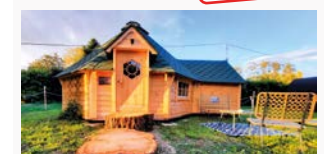


FAY-AUX-LOGES - 45450

C4 • LE BOIS DES ELFES EC

90 route de Nestin
Tél. 07 56 86 97 58
lesboisdeselfes@gmail.com
www.leboisdeselfes.net

NOUVEAU

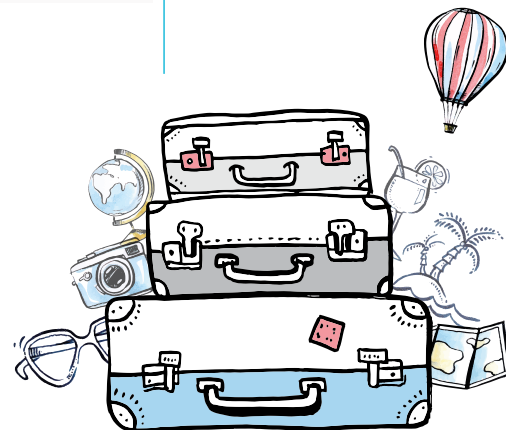


• 30 emplacements pour tentes, caravanes et camping-cars au bord du canal d'Orléans

- Ouvert toute l'année
- Location de koto finlandais (2-4 pers), pods (2-6 pers), tentes équipées
- Snack « La Gargotte des Trolls »



INSOLITE





Hébergements classés

Gîtes et meublés de tourisme

BOUZY-LA-FORÊT - 45460

D8 • LES MEUBLÉS DU BRIOU 3 MEUBLÉS ★★

38-40 route du Briou
Tél. 02 38 58 35 88 - 06 20 23 17 07



• Les Clématites :
2 chambres - 3 personnes - Au 1^{er} étage



• Les Iris :
3 chambres - 3 personnes - Au 2^{ème} étage



• Les Jacinthes :
3 chambres - 6 personnes - Au 1^{er} étage



CHÂTEAUNEUF-SUR-LOIRE - 45110

D5 • GÎTE APPART DE L'ÉGLISE ★

2 rue du Mouton
Tél. 06 78 11 50 62
locations.cadier@gmail.com



2 chambres - 4 personnes - Au 1^{er} étage



D5 • GÎTE D'AMAY ★★

Petite rue du Port (face au N°15)
Tél. 09 78 35 01 65
resa@chambres-gites-de-france.com



1 chambre - 2 personnes



D5 • GÎTE DES 5 ARPENTS ★★

Route de Vitry-aux-Loges
Tél. 09 78 35 01 65
resa@chambres-gites-de-france.com



2 chambres - 4 personnes



D5 • BONNE DAME ★★

17 Rue Bonne Dame
Tél. 07 69 90 57 78
hervepoonkie@hotmail.fr



1 chambre - 4 personnes - Au 1^{er} étage



NOUVEAU

D5 • GÎTE DU PORT ★★

39 Petite rue du Port
Tél. 06 78 11 50 62
locations.cadier@gmail.com



1 chambre - 2 personnes



D5 • LA PETITE NOUETTE ★★

52 rue de la Poterie
Tél. 06 50 29 25 09
d.bezault45@gmail.com

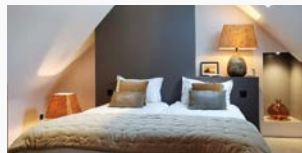


2 chambres - 4 personnes



D5 • LE CAÏL ★★

1 rue du Caïl
Tél. 06 16 06 15 31
lecaïl.c9@gmail.com



2 chambres - 4 personnes



D5 • L'ESCALE ★★

2 place de la Halle Saint-Pierre
Tél. 06 85 90 93 67
fabiengayot@yahoo.fr



2 chambres - 4 personnes



D5 • Ô BULLES DE LOIRE

2 MEUBLÉS

19 rue Auguste Grivot
Tél. 06 60 58 38 30
obullesdeloire@outlook.com
www.obullesdeloire.fr



• La Bulle de Jade ★★
1 chambre - 2 personnes - Au 1^{er} étage



• La Bulle d'Opale ★★★
1 chambre - 2 personnes



NOUVEAU

DARVOY - 45150

D4 • LA GRAND' COUR

138 bis route d'Orléans
Tél. 09 78 35 01 65
resa@chambres-gites-de-france.com



3 chambres - 6 personnes



DONNERY - 45450

C4 • LA POTERIE - 4 MEUBLÉS ★★

2 rue de la Poterie
Tél. 06 24 10 85 63 - 06 82 37 34 32
fermedelapoterie@orange.fr
www.fermedelapoterie.com



• 3 meublés :
1 chambre - 2 personnes



• 1 meublé :
2 chambres - 3 personnes



C4 • LA VILLA DU GOLF

Allée de la Mothe Melleraye
Tél. 09 78 35 01 65
resa@chambres-gites-de-france.com



4 chambres - 15 personnes



NOUVEAU

FAY-AUX-LOGES - 45450

C4 • L'ORÉE DES LYS - 2 MEUBLÉS ★★

L'AUTHENTIQUE - L'ÉLEGANTE

23 bis et 23 ter rue du Moulin d'Aveau
Tél. 06 80 81 72 05
contact@loreeedelys.fr
www.loreeedelys.fr



• L'Authentique :
1 chambre - 2 personnes

Jacuzzi et sauna



• L'Élegante :
1 chambre - 2 personnes

Jacuzzi et sauna



FÉROLLES - 45150

D4 • LA GROSSE PLANCHE ★★

6 rue de la Grosse Planche
Tél. 06 42 89 40 99
brfilippi@orange.fr
www.gitedelagrosseplanche.fr



2 chambres - 6 personnes



INGRANNES - 45450

A5 • LA FLÈCHE PENCHÉE ★★

2 Place de l'Église
Tél. 09 78 35 01 65
resa@chambres-gites-de-france.com



2 chambres - 8 personnes



A5 • LE REFUGE DE VICTOIRE

ET GABRIEL ★★

6 route du Pesty
Tél. 09 78 35 01 65
resa@chambres-gites-de-france.com



studio - 2/4 personnes





Hébergements classés

Gîtes et meublés de tourisme

A5 • LES ÂNES DE MEDEINA ★★★

19 route de Fay-aux-Loges
Tél. 06 73 39 92 70
contact@lesanesdemedeina.com
www.lesanesdemedeina.com



1^{er} étage : 1 chambre - 3 personnes



D4 • A LA BOUTEILLE INÉPUISABLE ★★★

2 place du Grand Cloître
Tél. 06 62 33 96 93
hannot.raphael@neuf.fr



2 chambres - 6 personnes



JARGEAU - 45150

D4 • LA PATAUDIÈRE - 3 MEUBLÉS ★★

8 Rue de la Pataudière
Tél. 09 78 35 01 65
resa@chambres-gites-de-france.com



• Le Studio
2 personnes



NOUVEAU

• La Maisonnette
2 personnes



• Le Loft
2 personnes



D4 • GITE DU CORDON DE LOIRE ★★

Chemin du Cordon de Loire
Tél. 02 38 59 70 04
campingjargeau@orange.fr



3 chambres - 6 personnes

OUVROÛR-LES-CHAMPS - 45150

E5 • LE PETIT BUISSONNOY ★★★

165 ter route de Vienne
Tél. 09 78 35 01 65
resa@chambres-gites-de-france.com



3 chambres - 6 personnes



SANDILLON - 45640

D3 • LA SANDILLONNAISE ★★★

1560 rue Verte
Tél. 06 23 20 62 07
orleanssud@primoconciergerie.fr



5 chambres - 12 personnes



NOUVEAU

D3 • LES ALLOTS ★★★

1767 rue des Allots
Tél. 06 23 20 62 07
orleanssud@primoconciergerie.fr



5 chambres - 12 personnes



NOUVEAU

SAINT-DENIS-DE-L'HÔTEL - 45550

D4 • APPARTEMENT LA VUE LOIRE ★★

58 quai de la Crèche
Tél. 09 78 35 01 65
resa@chambres-gites-de-france.com



1 chambre pour 4 personnes au 1^{er} étage



D4 • GITE LA VUE LOIRE ★★★

67 Grande Rue
Tél. 09 78 35 01 65
resa@chambres-gites-de-france.com



5 chambres - 9 personnes



D4 • LA TERRASSE DE LOIRE ★★

64 Grande Rue
Tél. 09 78 35 01 65
resa@chambres-gites-de-france.com



2 chambres - 4 personnes



D4 • LE DIONYSIEN ★★★

56 bis avenue d'Orléans
Tél. 07 61 53 00 94
severinecortot@yahoo.fr



1 chambre - 2 personnes



D4 • LE LIGÉRIEN ★★

25 avenue d'Orléans
Tél. 07 61 53 00 94
severinecortot@yahoo.fr



Studio 2 personnes



D4 • L'ORME PINON ★★

24 chemin des Taillis
Tél. 09 78 35 01 65
resa@chambres-gites-de-france.com



2 chambres - 4 personnes



SAINT-MARTIN-D'ABBAT - 45110

D6 • STUDIO CHEZ FABRICE

16 rue de Bel Air
Tél. 09 78 35 01 65
resa@chambres-gites-de-france.com



Studio - 4 personnes



NOUVEAU

D6 • PIERRE BLANCHE ★★

198 rue des Plains
Tél. 09 78 35 01 65
resa@chambres-gites-de-france.com



Ouvert du 1^{er}/04 au 31/10

2 chambres - 5 personnes



SIGLOY - 45110

D6 • O' COIN DE LA LEVÉE

3 route de la Levée
Tél. 09 78 35 01 65
resa@chambres-gites-de-france.com



3 chambres - 6 personnes



NOUVEAU

D6 • LES GITES DE LOIRE

2 MEUBLÉS

50 route de la Loire
Tél. 09 78 35 01 65
resa@chambres-gites-de-france.com



• Le Germigny
2 chambres - 5 personnes



• Le Sully
3 chambres - 6 personnes





Hébergements classés

Gîtes et meublés de tourisme

D5 • GÎTE DES COURTILS

4 route d'Ouvrouër
Tél. 09 78 35 01 65
resa@chambres-gites-de-france.com



2 chambres - 5 personnes



D6 • LES GÎTES DU CHEVAL ROUGE 2 MEUBLÉS

8 route des Grands Rûs
Tél. 09 78 35 01 65
resa@chambres-gites-de-france.com



• Les Agneaux
2 chambres - 4 personnes



• La Maison des Mousquetaires
4 chambres - 11 personnes



SURY-AUX-BOIS - 45530

B7 • GÎTE DU CANAL ★★
24 rue de la Mairie
Tél. 02 38 55 97 74
mairie@suryauxbois.fr



1^{er} étage : 1 chambre - 2 personnes



TIGY - 45510

E5 • AU LOGIS DE SOLOGNE
143 bis route d'Orléans
Tél. 09 78 35 01 65
resa@chambres-gites-de-france.com



1^{er} étage : 2 chambres - 6 personnes



B6 • GÎTE DE MORCHES

216 route de la Chênetière
Tél. 09 78 35 01 65
resa@chambres-gites-de-france.com



2 chambres - 4 personnes



B6 • LE COLOMBIER - 2 MEUBLÉS

109 route de la Malloie
Tél. 09 78 35 01 65
resa@chambres-gites-de-france.com



• Le Colombier 1 :
3 chambres - 8 personnes



• Le Colombier 2 :
3 chambres - 6 personnes



E5 • LA GRANDE BROSSÉ

La Grande Brosse
Tél. 09 78 35 01 65
resa@chambres-gites-de-france.com



2 chambres - 4 personnes



VITRY-AUX-LOGES - 45530

B6 • LA ROSSIGNOLIERE
Route de la Rossignolière
Tél. 09 78 35 01 65
resa@chambres-gites-de-france.com



2 chambres - 7 personnes



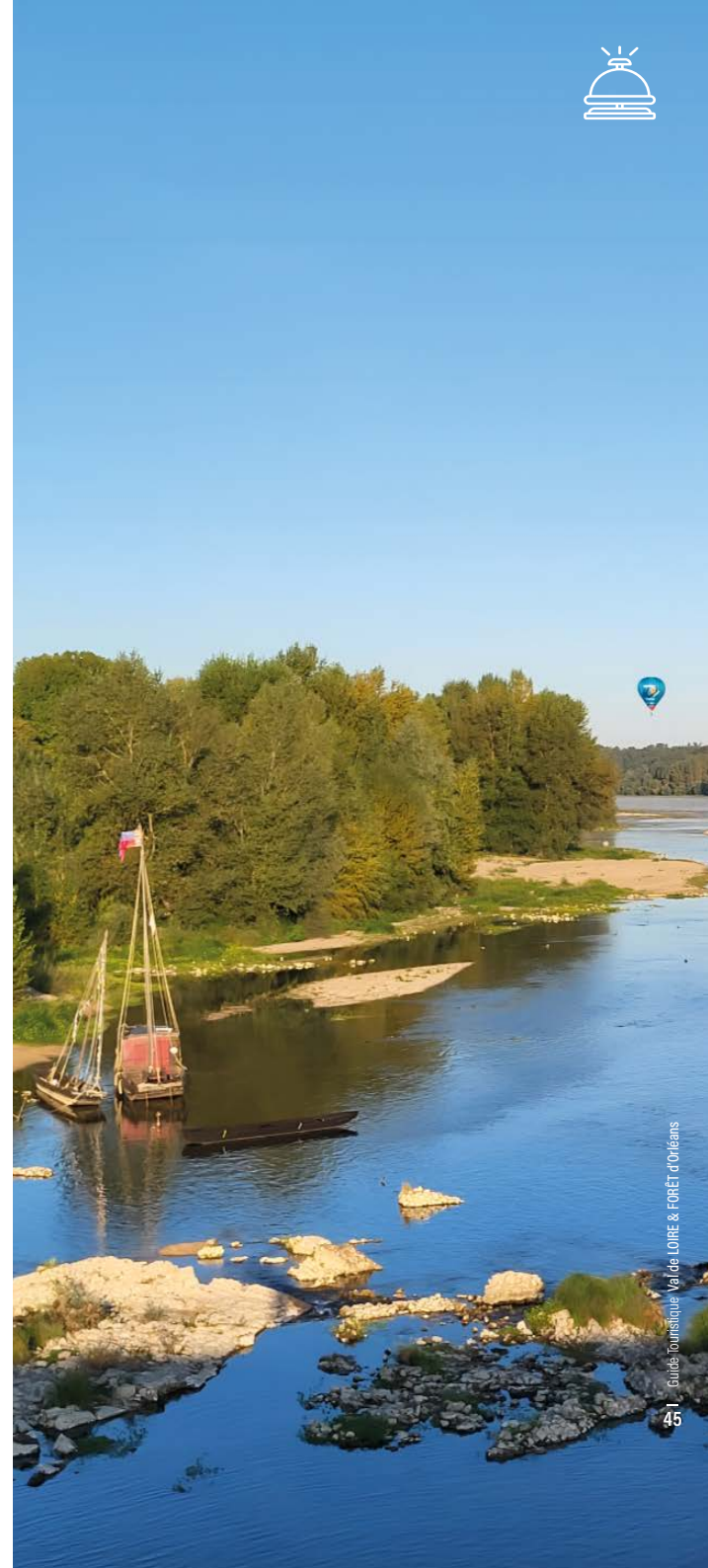
NOUVEAU

B6 • LES CADUELS

88 route des Caduels
Tél. 09 78 35 01 65
resa@chambres-gites-de-france.com



2 chambres - 5 personnes





Hébergements classés

Hébergements insolites

FAY-AUX-LOGES - 45450

C4 • SUITE ROMANTIQUE YIN ET YANG

37 chemin de la They
Tél. 06 89 84 63 61
la.lauthiere@gmail.com
www.lalauthiere.com



1 chambre – 2 personnes – Table d'hôtes
Sur le thème de l'Amour



SANDILLON – 45640

D3 • LA CABANE DES FICHETTES

240 rue de Vilaine
Tél. 06 25 68 16 02
lacabanedesfichettes@hotmail.com



1 cabane – 4 personnes
Cabane magique en pleine nature



B7 • LES LODGES LOUPS

10 route de Nibelle
Tél. 02 36 47 60 06
contact@rdvta.fr
www.rdventerreaminale.fr



2 chambres – 6 personnes
3 Lodges avec vue sur l'enclos des loups
Au cœur de « Rendez-vous en Terre Animale »,
centre animalier spécialisé dans le monde du cinéma.



SURY-AUX-BOIS – 45530

B7 • LE LODGE PANTHÈRE

10 route de Nibelle
Tél. 02 36 47 60 06
contact@rdvta.fr
www.rdventerreaminale.fr



2 chambres – 6 personnes
Bungalow avec vue sur l'enclos Panthère
Au cœur de « Rendez-vous en Terre Animale »,
centre animalier spécialisé dans le monde du cinéma.



C4 • LE PAVILLON JAPONAIS À LA LAUTHIÈRE

37 chemin de la They
Tél. 06 89 84 63 61
la.lauthiere@gmail.com
www.lalauthiere.com



1 chambre – 2 personnes – Table d'hôtes
Sur le thème du Japon



Mémorial de la SHOAH



CERCIL
Musée mémorial
des enfants
du Vel d'Hiv
Orléans

Au cœur d'Orléans, le CERCIL est un musée consacré aux camps d'internement de Pithiviers, Beaune-la-Rolande et Jargeau pendant la Seconde Guerre mondiale.

www.musee-memorial-cercil.fr



TAXI MARTIN

Cyril MARTIN
Taxi conventionné, toutes distances
taximartin@outlook.fr
Commune de stationnement: Châteauneuf sur Loire

06 18 28 79 94

TAXI

19 rue de la lainerie
45530 Vitry-aux-Loges
@taximartincyril

Maison de Loire du Loiret

Venez découvrir le grand fleuve ...

Retrouvez le programme des activités sur :
www.maisondeloire45.fr
La chanterie - Bd Carnot - 45150 Jargeau
Tél : 02 38 59 76 60
Email : accueil@maisondeloire45.org



af
COMMUNICATION
ÉDITION ET RÉGIE PUBLICITAIRE

Réalisation et Régie Publicitaire
04 75 51 88 40 - Fax 04 75 53 75 65
info@afcommunication.com

SIÈGE SOCIAL 10 allée Hispano Suiza | ZA de Fortneau - 26200 MONTÉLIMAR
Bureaux secondaires Bordeaux, Lyon et Strasbourg

L'éditeur ne garantit pas le caractère exhaustif des informations contenues dans ce guide et remercie par avance les lecteurs de leur indulgence.

www.afcommunication.com





Nous offrons des services de taxi à **Châteauneuf-sur-Loire** et dans **toute la France**, y compris les transports médicaux (Taxi conventionné), et les trajets toutes distances.

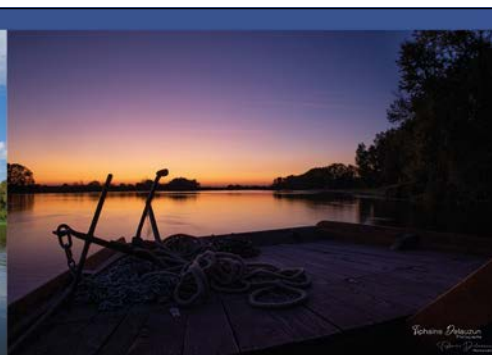
Vos trajets en toute sérénité avec Taxi Loire Valley Services

Tél : 06 88 87 86 45



TAXI 24h / 24
7j / 7

Email : lvs45110@gmail.com
Réservez votre taxi en ligne
www.taxiloirevalleyservices.com



Passeurs de Loire

DÉCOUVERTE DE LA LOIRE EN BATEAU TRADITIONNEL



Plus d'informations : 06 74 54 36 61

www.passeursdeloire.fr