

# Val de Loire & Forêt d'Orléans

## OTINFOS ♦ Mars 2021

Détails et informations supplémentaires sur notre site internet :

[www.valde Loire-foretdorleans.com](http://www.valde Loire-foretdorleans.com)

**Bureau d'accueil de Châteauneuf sur Loire**

3 place Aristide Briand - Tél. 02 38 58 44 79

du Mercredi au Samedi 10h-12h30 & 14h-17h30

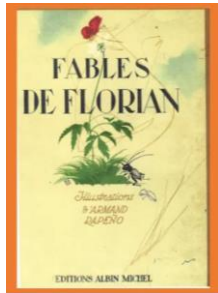
**Bureau d'accueil de Jargeau**

La Chanterie, Bd Carnot - Tél. 02 38 59 83 42

Mercredi et Samedi 10h-12h30 & 14h-17h



### LES FABLES DE FLORIAN, VOUS CONNAISSEZ ?



Jean-Pierre Claris de Florian est né en 1755. Petit neveu de Voltaire, dont il a été l'élève, il séjourne au château de Châteauneuf, à la cour du duc de Penthièvre. Auteur dramatique, romancier, poète et fabuliste, ses fables sont les plus

réputées après celles de Jean de la Fontaine.

Qui n'a jamais fredonné ou ne connaît « *Plaisir d'amour ne dure qu'un moment très court, chagrin d'amour dure toute la vie* », « *Pour vivre heureux, vivons cachés* » ou « *Chacun son métier, les vaches seront bien gardées* ».

Lectures à voix haute proposées par Châteauneuf Accueil et enregistrées par Sylvie Bénito

#### **Le vacher et le garde-chasse :**

<https://drive.google.com/file/d/1F9dCbJZQjXpwaM76lpqDT1yNOKXEOh3h/view?usp=sharing>

#### **Le grillon :**

<https://drive.google.com/file/d/13xk7hiQ9nb0WkmNE33oTw1PfmvMqv2vo/view?usp=sharing>

### VRAI OU FAUX ?

#### **LA LETTRE DE MME DE SÉVIGNÉ ?**



Lecture d'une potentielle lettre attribuée à Madame de Sévigné, proposée par Châteauneuf Accueil et lue par Sylvie Bénito, qui fait écho à notre crise actuelle...

<https://drive.google.com/file/d/1fFG1GI55VJSibrG9c50TxSUhVOYje174/view?usp=sharing>

### UN BLASON À INGRANNES

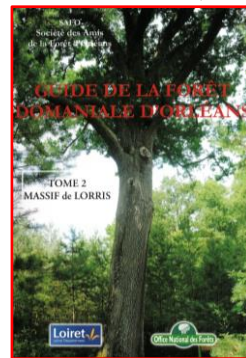
La commune d'Ingrannes, qui n'en avait pas encore, s'est dotée d'un blason.

Les 4 éléments de ce blason symbolisent la voie romaine et le Cens, la cloche de la Cour-Dieu et de l'église Saint Médard, la chasse et les hôtes de la forêt d'Orléans ; Ingrannes étant « la commune du massif avec la plus grande surface boisée domaniale ».



Descriptif héraldique : écartelé, au premier d'argent à la face ondée d'azur ; au deux de sinople à la cloche d'or ; au trois de sinople à la rencontre de cerf d'or ; au quatre d'argent au chêne de sinople.

### GUIDE DE LA FORÊT DOMANIALE D'ORLÉANS, TOME 2,



#### **MASSIF DE LORRIS**

Édité par la S.A.F.O., ce guide très documenté, sera un compagnon précieux pour découvrir de manière approfondie le massif de Lorris.

En vente dans les Offices de Tourisme de Châteauneuf et Jargeau

**Tél. 02 38 58 44 79**

**Tél. 02 38 59 83 42**

➔ Tome 1, massif d'Ingrannes 15€

➔ Tome 2, massif de Lorris 19€

## Une semaine... de vacances

### JEU FAMILIAL EN EXTÉRIEUR : UN VOYAGE DANS LE TEMPS

à Châteauneuf-sur-Loire

Le musée de la marine de Loire propose un nouveau jeu à faire en famille autour du château. Gratuit et disponible à l'OT de Châteauneuf ou à télécharger sur le site du musée de la marine de Loire

[www.musee-marinedeloire.fr](http://www.musee-marinedeloire.fr)

♥ **3 autres jeux d' piste** « Le parc », « La ville », « Jargeau » : en vente 2€ dans les OT de Châteauneuf et Jargeau (cadeau à l'arrivée)

♥ **Le parcours à énigmes** dans le parc du château : disponible à l'OT de Châteauneuf ou à télécharger sur [www.valdeloire-foretdorleans.com](http://www.valdeloire-foretdorleans.com)

### LE MANOIR DES TOURELLES

à Châteauneuf-sur-Loire

Visite et découverte de l'ancien château Arnodin

♥ **Coup de cœur** : salle des ventes pour chiner

Tous les jours sauf mercredi et dimanche de 15h à 19h, gratuit. **Tél. 06 21 85 27 53**

### BALADE EN BATEAU SUR LE CANAL D'ORLÉANS

Jusqu'au 7 mars, partez à la découverte du canal d'Orléans, au départ de la Capitainerie d'Orléans, en famille ou entre amis. 7€ - 5€ pour les moins de 18 ans et 3€ pour les moins de 12 ans. Durée 30 mn - Réservation sur :

[www.tourisme-orleansmetropole.com](http://www.tourisme-orleansmetropole.com)

### LE DOMAINE DU CIRAN

à Ménestreau-en-Villette jusqu'au 7 mars

Jeux de piste pour une balade ludique et nourrissage des cerfs et des biches, du lundi au vendredi à 16h30

Domaine ouvert de 14h à 17h - 5€ - TR 3,20€

**Tél. 02 38 76 90 93**

### LA PATINOIRE DE PLEIN AIR

à Gien et à Montargis jusqu'au 7 mars

**Gien** : du lundi au vendredi 12h-19h, samedi et dimanche 10h-19h – par séance de 2H - 5€ - TR 4€ et 3€

**Montargis** : tous les jours 10h-11h30 / 12h-13h30 / 14h-15h30 / 16h-17h30 / 18h-19h30 - 5€ - moins de 13 ans 3€ - **Réservation tél. 02 38 95 10 72**

### LE PARC FLORAL à Orléans la-Source

Jusqu'au 18 mars

35 hectares d'espaces verts, ouverts et accessibles gratuitement tous les jours de 14h à 17h - **Tél. 02 38 49 30 00**

### PISCINE : BASSIN NORDIQUE

à La-Ferté-Saint-Aubin

Lundi et jeudi 15h30-17h30 / mardi, mercredi, vendredi et samedi 10h-14h et 15h-17h30 / dimanche 10h-13h - 5€ - TR 3,50€

**Le Cube : tél. 02 38 25 15 05**

## A profiter sans modération !

### LES PARCOURS SPORTIFS

Pour tester sa forme physique, un itinéraire sportif en plein air, au bord de la Loire.

♥ à Châteauneuf-sur-Loire



Sur la promenade de l'Herbe Verte

♥ à Saint-Denis-de-l'Hôtel

Dans le parc Henri Coullaud

### DES CIRCUITS DE RANDO EN FORÊT

Envie de respirer la forêt ? Rendez-vous sur notre site pour trouver le circuit qui vous conviendra le mieux !

♥ Sentier des Bois

Bézards en forêt = 15,3 km

♥ Canal et brin d'amour à Sury-aux-Bois = 10 km

♥ Chemin de l'Arboretum à Ingrannes = 6,5 km

♥ Balade de Colabrie à Sully-la-Chapelle = 5 km

♥ Sentier des Carnutes à Combrey = 600m

♥ Carrefour d'Alger à Fay-aux-Loges = 7 km

♥ Sentier pédagogique de l'Évangile à Fay 1 km

♥ Le belvédère des Caillettes à Nibelle = 24 m

de haut et 150 marches...

<https://www.valdeloire-foretdorleans.com/experience-nature/respirer-la-foret/>



### ET POUR VOUS FACILITER LA VIE

Un réseau de restaurateurs qui vous propose de la vente à emporter ! Pratique ! Consultez vite notre site internet

<https://www.valdeloire-foretdorleans.com/restaurant-s-brasseries/>



## Exposition sous réserve

# Jusqu'au 24 avril

### CASTOR, LES DENTS DU FLEUVE

à Jargeau à la *Maison de Loire du Loiret*, dès sa réouverture

Photographies de Julien Cortes en complément de l'exposition pédagogique des mammifères de Loire de l'Office Français de la Biodiversité Du mardi au samedi de 9h à 12h et de 14h à 18h  
**Tél. 02 38 59 76 60**



## Mercredi 3 mars

### ATELIER NATURE ENFANTS : CASTOR QUI ES-TU ?

à Jargeau

Fabrication d'un panneau décoratif sur le castor pour les enfants de 3 à 6 ans

Maison de Loire du Loiret - de 10h à 11h30 - 9€

**Inscription obligatoire tél. 02 38 59 76 60**

[www.maisondeloire45.fr](http://www.maisondeloire45.fr)

[accueil@maisondeloire45.org](mailto:accueil@maisondeloire45.org)

## Samedi 6 mars

### JE COMMUNIQUE SEREINEMENT

à Sury-aux-Bois

Pour être plus calme et serein, communiquer aisément avec des mots et tout le corps... grâce aux juments libres. Groupes de 3 à 6 pers - 3H

Au Cœur des Juments, les Queilleries

De 13h30 à 16h30 - 50€ - **Inscription obligatoire**

**Tél. 06 16 61 87 70 ou 02 38 55 91 68**

<https://aucoeurdesjuments.com/>

### OBSERVATION DES OISEAUX DES ZONES HUMIDES DU SITE DE COURPAIN

à Ouvrouër-les-Champs

Un animateur de la Maison de Loire sera sur place de 14h à 17h - Gratuit

Site de Courpain, route des Caillardières

[www.maisondeloire45.fr](http://www.maisondeloire45.fr)

## Samedi 13 mars

### BAIN DE FORET

à Seichebrières

Découverte de la sylvothérapie et pratique en pleine conscience : respiration, méditation.

Pour adultes - De 14h à 17h - 30€

**Inscription obligatoire tél. 06 52 00 72 97**

<https://petitspasbienetre.com>

## Dimanche 14 mars

### ATELIER REMÈDES : RÉCOLTER LA SÈVE DE BOULEAU

à Châteauneuf-sur-Loire

Venez à la rencontre de l'arbre de la sagesse et de son élixir de jeunesse. Histoire, propriétés et utilisations.

Atelier JenniFleurs, 78 rue Bonne Dame

De 10h à 17h - 35€ - **tél. 06 74 91 35 43**

[www.jennifleurs.fr/sorties-botaniques/seve-bouleau/](http://www.jennifleurs.fr/sorties-botaniques/seve-bouleau/)

## MA CONFIANCE GRANDIT, AU CŒUR DES JUMENTS

à Sury-aux-Bois

Comment entretenir et développer votre confiance, en plein air avec une coach professionnelle et des juments libres.

Groupes de 3 à 6 personnes - Durée 3H

Au Cœur des Juments, les Queilleries

De 13h30 à 16h30 - 50€ - **Inscription obligatoire**

**Tél. 06 16 61 87 70 ou 02 38 55 91 68**

<https://aucoeurdesjuments.com/>

## Mercredi 17 mars

### BALADE : CONTES ET LÉGENDES EN FORÊT D'ORLÉANS

à Seichebrières

Vous irez à la rencontre de la forêt et de son histoire et de ses milieux préservés. Tout public.

En forêt d'Orléans, dans le massif d'Ingrannes,

Lieu exact défini à l'inscription - à 10h - 15€

**Inscription obligatoire tél. 06 52 00 72 97**

<https://petitspasbienetre.com>

## Samedi 20 mars

### JE ME LIBÈRE DU REGARD DES AUTRES, AU COEUR DES JUMENTS

à Sury-aux-Bois

Développer sa sérénité intérieure et apprendre à laisser glisser la pression durablement grâce à des juments libres. Groupes de 3 à 6 pers. - 3H

Au Cœur des Juments, les Queilleries

De 13h30 à 16h30 - 50€ - **Inscription obligatoire**

**Tél. 06 16 61 87 70 ou 02 38 55 91 68**

<https://aucoeurdesjuments.com/>

### SORTIE NATURALISTE ACCOMPAGNÉE : LE CASTOR ET SES TRACES

à Jargeau

Recherche et reconnaissance des indices de présence du castor.

Maison de Loire du Loiret de 14h à 17h - 8€

**Inscription obligatoire tél. 02 38 59 76 60**

[accueil@maisondeloire45.org](mailto:accueil@maisondeloire45.org)

[www.maisondeloire45.fr](http://www.maisondeloire45.fr)

### ATELIER HO' OPONOPONO

à Seichebrières

Venez découvrir cette méthode hawaïenne de guérison.

Stage de découverte et de pratique : exercices et une méditation. Vous repartirez avec des outils concrets en main.

**À distance, en visio conférence - de 19h à 21h**

**Inscription obligatoire tél. 06 52 00 72 97**

Adultes 45€ - <https://petitspasbienetre.com>



## Sam. 20 & Dim. 21 mars

### STAGE REIKI 1<sup>er</sup> DEGRÉ

à Seichebrières

Initiation et découverte énergétique ; méthode d'accompagnement à l'auto-guérison non conventionnelle, basée sur l'approche psycho-corporelle. Pour adultes.

De 9h30 à 17h30 - 190€

**Inscription obligatoire tél. 06 52 00 72 97**

<https://petitaspasbienetre.com>

### BIENVENUE À L'ARBORETUM

à Ingrannes

Ouverture de l'Arboretum des Grandes Bruyères avec 2 visites guidées dimanche 21 mars sans supplément de prix, places limitées.

♥ Un cadeau pour tous les premiers visiteurs de la saison le samedi 20 mars

Arboretum des Grandes Bruyères ouvert tous les jours de 10h à 12h et de 14h à 18h

♥ Visite guidée « Découverte de l'Arboretum » : dimanche 21 mars à 11h et à 15h

Réservation conseillée - **Tél. 02 38 57 28 24**

Adultes 10€ - de 6 à 12 ans 5€

[www.arboretumdesgrandesbruyeres.fr](http://www.arboretumdesgrandesbruyeres.fr)

## Dimanche 21 mars

### ATELIER CUISINE SAUVAGE :

#### L'ÉCUME DES PRÉS

à Châteauneuf-sur-Loire

Nous partirons à la rencontre de la Cardamine des prés. Vous apprendrez à la reconnaître, ensuite nous la cueillerons. Je vous parlerai d'elle et de ses propriétés nutritives. Nous préparerons ensemble un pesto et le dégusterons. Vous repartirez avec un petit pot de notre préparation et des recettes pour la cuisiner.

Atelier JenniFleurs, 78 rue Bonne Dame

De 10h à 12h - 25€ - **tél. 06 74 91 35 43**

[www.jennifleurs.fr/ateliers/cuisine/la-cardamine-des-pres/](http://www.jennifleurs.fr/ateliers/cuisine/la-cardamine-des-pres/)

### ATELIER BIEN-ÊTRE N°2

à Châteauneuf-sur-Loire

Dentifrice en poudre, baume à lèvres et masque à l'argile. Atelier JenniFleurs, 78 rue Bonne Dame

De 15h à 17h - 35€ - **tél. 06 74 91 35 43**

[www.jennifleurs.fr/ateliers/cosmetique/formule-2](http://www.jennifleurs.fr/ateliers/cosmetique/formule-2)

## Lundi 22 mars

### BALADE EN PLEINE CONSCIENCE

à Seichebrières

Marche en pleine conscience, relaxation multi-sensorielle, méditation. Pour adultes et adolescents. Lieu exact défini à l'inscription - de 14h à 15h30 - 15€ <https://petitaspasbienetre.com>

**Inscription obligatoire tél. 06 52 00 72 97**

## Vendredi 26 mars

### CONFÉRENCE :

#### LA FAUNE EN RÉGION

à Jargeau

Présentée par Guy Janvrot. Présentation de la biodiversité, et des espèces communes de nos jardins, mal aimées ou rares. Suivie d'un échange avec le public.

Salle polyvalente, rue de l'Écho à 20h

**Tél. 02 38 59 76 60** - [www.maisondeloire45](http://www.maisondeloire45)

[accueil@maisondeloire45.org](mailto:accueil@maisondeloire45.org)

## Dimanche 28 mars

### ATELIER CUISINE SAUVAGE :

#### BELLE PRINTANIÈRE

à Châteauneuf-sur-Loire

Découverte de la Primevère et préparation d'une mousse de fleurs. Recettes.

Atelier JenniFleurs, 78 rue Bonne Dame

De 10h à 12h - 25€ - **tél. 06 74 91 35 43**

[www.jennifleurs.fr/ateliers/cuisine/la-primevere-officinale/](http://www.jennifleurs.fr/ateliers/cuisine/la-primevere-officinale/)

### J'APPRENDS À GÉRER MA COLÈRE

à Sury-aux-Bois

Apprendre à gérer ses émotions et réussir à s'exprimer calmement, grâce à l'équicoaching.

Durée 3H - Groupes de 3 à 6 pers. maximum

Au Cœur des Juments, les Queilleries

De 13h30 à 16h30 - 50€ - **Inscription obligatoire**

**Tél. 06 16 61 87 70 ou 02 38 55 91 68**

<https://aucoeurdesjuments.com/>

### ATELIER BIEN-ÊTRE N°3

à Châteauneuf-sur-Loire

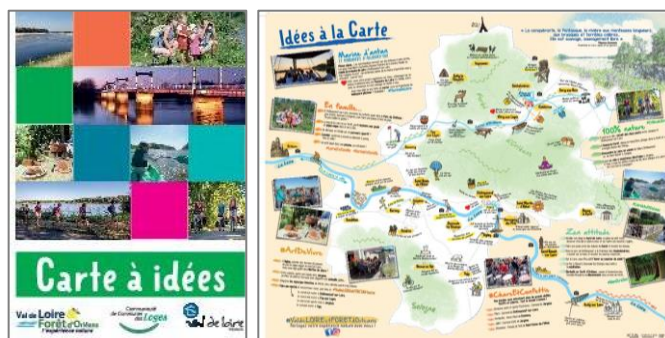
Crème hydratante pour le visage et huile de massage relaxante.

Atelier JenniFleurs, 78 rue Bonne Dame

De 15h à 17h - 35€ - **tél. 06 74 91 35 43**

[www.jennifleurs.fr/ateliers/cosmetique/formule-3/](http://www.jennifleurs.fr/ateliers/cosmetique/formule-3/)

## PROCHAINEMENT



Fêtes, manifestations & animations extraites le 23 février 2021 du site web de l'OTI Val de LOIRE & FORET d'Orléans

Plus d'informations sur : [www.valde Loire-foretdorleans.com](http://www.valde Loire-foretdorleans.com)

Informations non exhaustives sous réserve de modification ou d'annulation qui n'engagent pas la responsabilité de l'Office de Tourisme Intercommunal. Ces manifestations peuvent être annulées ou reportées en fonction de l'évolution de la situation sanitaire et des décisions gouvernementales.

Contactez en direct les organisateurs pour plus de précisions. INPS – Ne pas jeter sur la voie publique  
Document disponible dans les bureaux d'accueil de l'OTI à Châteauneuf-sur-Loire et à Jargeau (Loiret)