



Шатонев-сюр-Луар Châteauneuf-sur-Loire



Природный этап в Долине королей
Между Орлеаном и Монтаржей



Замок – ратуша / Château – Hôtel de ville

В XI веке Шатонеф принадлежал королю. Город был даже резиденцией династии Капетингов и герцогов Орлеанских в средние века. В XVII и XVIII веках этот имение стал великолепным «маленьким Версалем» благодаря семье Врильеров, которая была очень близка к королю, а затем к герцогу Пентьевру, который был внуком «король-солнце» (Людóвик XIV) и мадам де Монтеспан.



Лишенный главного здания, разрушенного после Французской революции, этот замок сохраняет свою ротонду с исключительной куполообразной структурой. Сейчас здесь находится ратуша. В приемной есть несколько гербов и расписных украшений, а также театральная кованая лестница в очень романтическом стиле 19-го века. Ратуша открыта с понедельника по пятницу.

20 км - Сулли-сюр-Луар: средневековый замок / Château médiéval à Sully-sur-Loire

30 км - Шиллер-о-Буа, Шамерол замок: музей парфюмерии, красивые сады
Chilleurs-aux-Bois, Château de Chamerolles : promenade des parfums, jardins.

30 км - Ла-Ферте-Сант-Аубин: Солонь замок из красного кирпича.
La-Ferté-Saint-Aubin : Château de Sologne en brique rouge.



Ведомственный парк замка / Parc du château

В самом центре города французские сады замка уступили место сказочному ландшафтному парку в английском стиле. В нескольких гектарах замечательные двухсотлетние деревья стоят вдоль тропинок гигантских магнолий и рододендронов (цветение в конце мая).

От храма любви к берегам Луары, откройте для себя водно-болотные угодья, недавно восстановленные, чтобы оценить биоразнообразие этой чувствительной природной зоны. Свободный доступ до заката - приложение в геолокации. Карта доступна в туристическом офисе, музее и ратуше



в 15 км - Ингранн: Дендрарий большого вереска
Ingrannes : Arboretum des Grandes Bruyères

в 17 км - Нибель: Бельведер де Кайетт - Орлеанский лес
Nibelle : Belvédère des Caillettes – Forêt d'Orléans

в 24 км - Орлеан-Ла-Сурс: Цветочный парк / Orléans-La-Source : Parc Floral



Музей морского флота Луары

Musée de la marine de Loire

Музей морского флота Луары обосновался в великолепные конюшни замка, чтобы представить историю навигация по Луаре, водному пути, наиболее используемому во Франции для перевозки людей и товаров, от античности до Появление железной дороги в девятнадцатом веке.



Приходите разделить повседневную жизнь этих моряков, лордов на воде и других жителей, которые возродили реку : рыбаков, паромщиков, прачек ...

Музей Франции открыт весь год
Открыто каждый день с 14 до 18 часов - Закрыто по вторникам

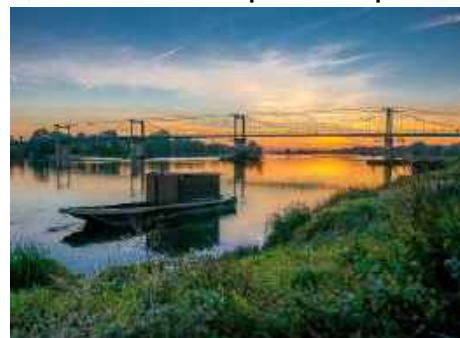
Река Луара и город Шатонев-сюр-Луар

La Loire et Châteauneuf-sur-Loire



Châteauneuf-sur-Loire (Шатонев-сюр-Луар) по-французски означает « новый замок на Луаре ». Действительно, до строительства нового замка в 1000 году в период правления Генриха 1 центр деревни был сосредоточен вокруг Ла Ронс, в километре вверх по течению от нынешнего города.

Яркая Луара пешком, на велосипеде ... В любое время года берега Луары - это приглашение расслабление, с прогулками и причалами, которые отражают историю реки, где доминирует элегантный подвесной мост из проволоки.



в 4 км - Сиглой: Паромщики Луары - традиционная прогулка на лодке
Sigloy : Les Passeurs de Loire – Balade en bateau traditionnel

в 8 км - Жаржо: Дом Луары - выставки природы
Jargeau : Maison de Loire – Exposition nature

в 9 км - Уврур-ле-Шамп: Курпаин - наблюдение за птицами
Ouvrouër-les-Champs : Site de Courpain – Observation des oiseaux

в 10 км - Фаы-о-Лож: Орлеанский канал
Fay-aux-Loges : Canal d'Orléans

в 15 км - Витры-о-Лож: Пруд Долины - Отдых в Орлеанском лесу
Vitry-aux-Loges : Etang de la Vallée - Détente en Forêt d'Orléans



PLAN DE VILLE КАРТА ГОРОДА



Office de Tourisme ♦ Туристический офис



Musée de la marine de Loire ♦ Музей морского флота Луары



Aire de jeux pour enfants ♦ детская площадка



Restaurants / Brasseries ♦ Рестораны



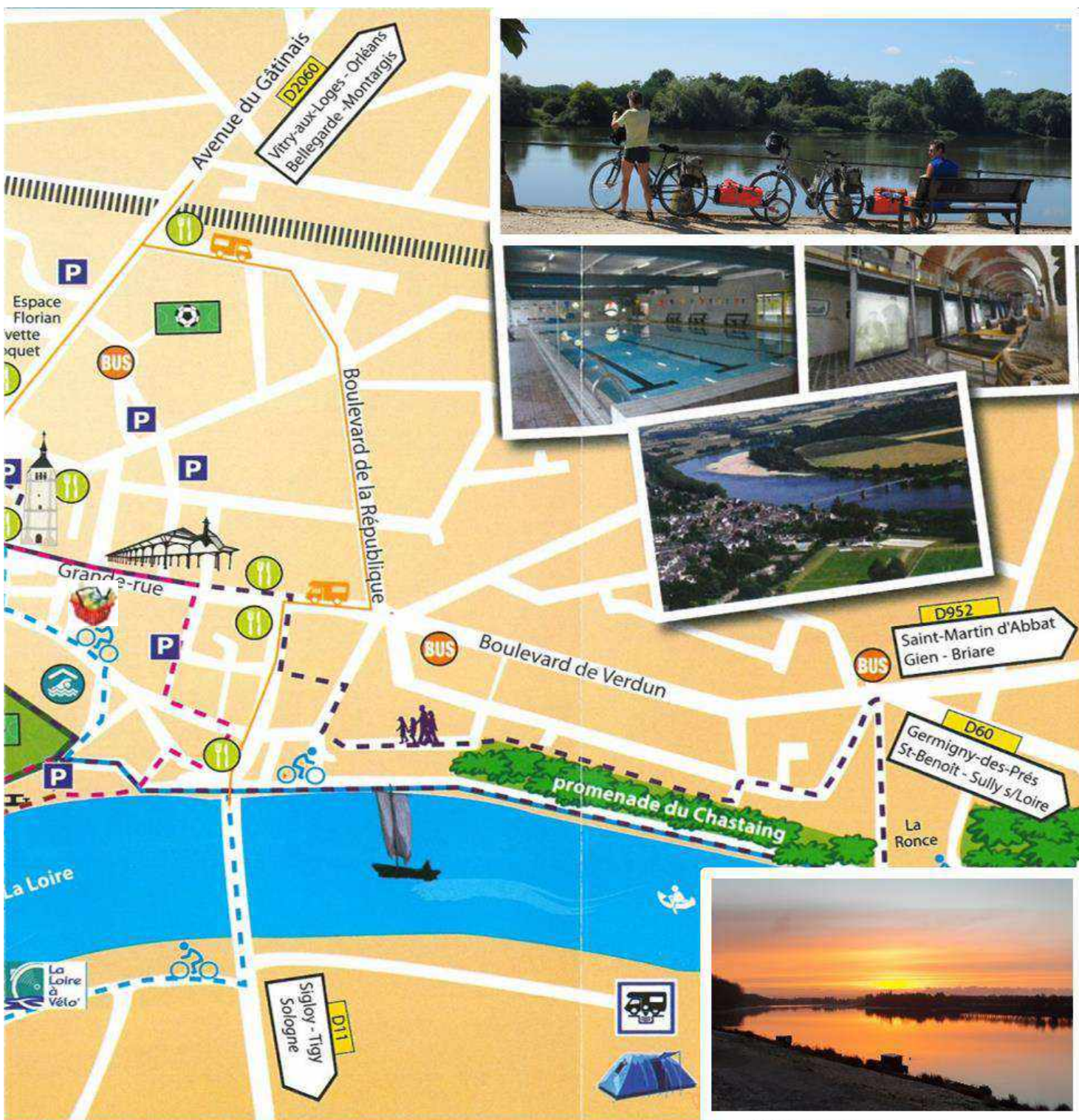
Arrêts de bus « Rémi » ♦ Автобусные остановки « Rémi »



Commerces / Supermarchés ♦ Магазины / Супермаркеты

CHATEAUNEUF-SUR-LOIRE

ШАТОНЕФ-СЮР-ЛУАР



- | | | |
|---|---|--|
| Маршрут для фургонов и автобусов |  | Itinéraire camping-cars, caravanes |
| Прогулка барочников - 5 км |  | Balade des mariniers – 5 km |
| Прогулка цветов и садов - 5 км |  | Balade des fleurs & jardins – 5 km |
| Походный маршрут по замкам Луар |  | GR 3 Les châteaux de la Loire |
| Луара на велосипеде - Germigny 5 км
Jargeau 9 км |  | La Loire à vélo – Germigny 5 km – Jargeau 9 km |
| Орлеанский лес на велосипеде - 15 км |  | La forêt d'Orléans à vélo – à 15 km |

Удивительное религиозное наследие Un patrimoine religieux surprenant



Часовня Notre-Dame de l'Épinois, может быть самым древним святилищем Шатонеуфа, защищающим легенду о доброй леди. Его недавняя реставрация снова раскрыла некоторые секреты.



Посещение по французски по запросу в туристическом офисе с вторника по субботу.



Церковь Saint-Martial (Сент Марсиал), поражающая своим низким крыльцом, содержит мраморный мавзолей маркиза де ла Врильера, замечательный образец классического итальянского погребального искусства.



вход свободный вне религиозных служб.

в 4 км - Жермини-де-Пре: часовня Каролингов с 11-го века
Germigny-des-Près : Oratoire carolingien du XIe siècle

в 8 км - Жаржо : Соборная церковь Сент-Этьен
Jargeau : Collégiale Saint-Etienne

в 10 км - Сен-Бенуа-сюр-Луар: романская базилика аббатства массы в григорианском пении в полдень по будням и в 11 утра по воскресеньям
Saint-Benoît-sur-Loire : Abbaye romane
messes en chant grégorien à midi en semaine et à 11h le dimanche



Динамичная коммерческая деятельность



Посетите Галле Сен-Пьер, бывшую баню, в которой вы должны представить себе ноги в воде. Новый Halle с металлическим каркасом и стеклянной крышей в стиле Baltard оживает каждую пятницу утра благодаря праздничному продуктовому рынку. Центр города и его 80 магазинов и услуг.

в 8 км - Рынок Жаржы / Marché de Jargeau : Среда днём под крытым рынком

в 9 км - Рынок Тижы / Marché de Tigy : Субботнее утро, chemin de Saint-Ilgen

в 10 км - Рынок Фаи-о-ложы / Marché de Fay-aux-Loges : Утро среды, place Simone Veil

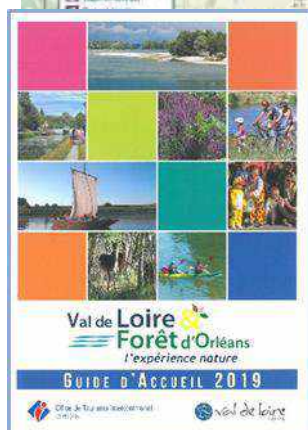
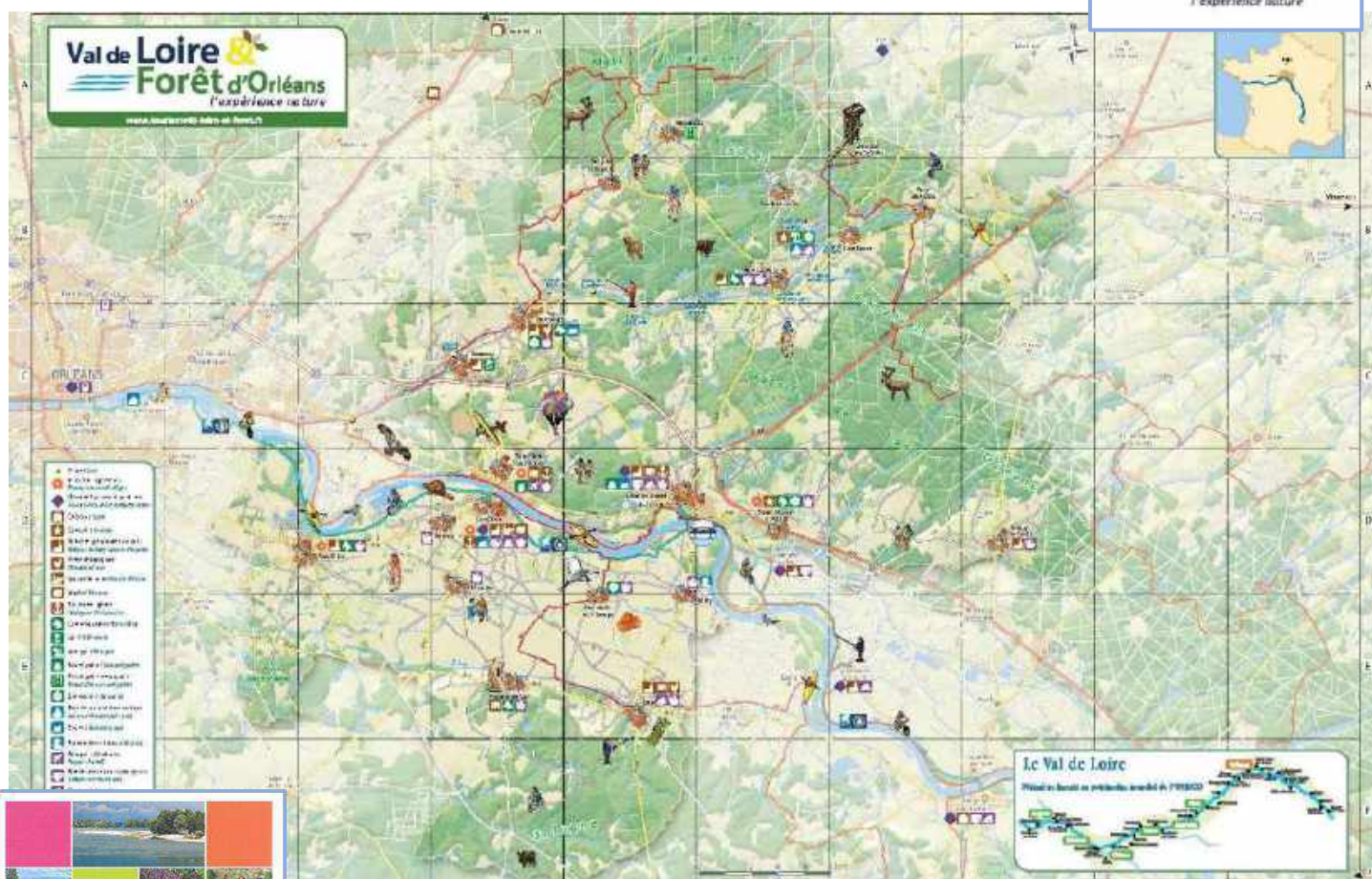


Добро пожаловать !

Прогуляйтесь, Наслаждайтесь, Продегустируете ...

Многие другие идеи посещения и отдыха позволят вам открыть наследие, пейзажи, культуру и гастрономию Франции.

Спросите туристическую карту **CARTE TOURISTIQUE (F-GB)** в туристическом офисе или в вашем отеле (на французском и английском языках) и узнайте об особенностях и активах наших 20 деревень.



За часы работы памятников, зон отдыха и купания, пикников или детских игровых площадок, рынков и распродаж на фермах, чайных или в ресторанах, вы можете получить приветственный буклет: **GUIDE D'ACCUEIL (F-GB-D)** в туристическом офисе.



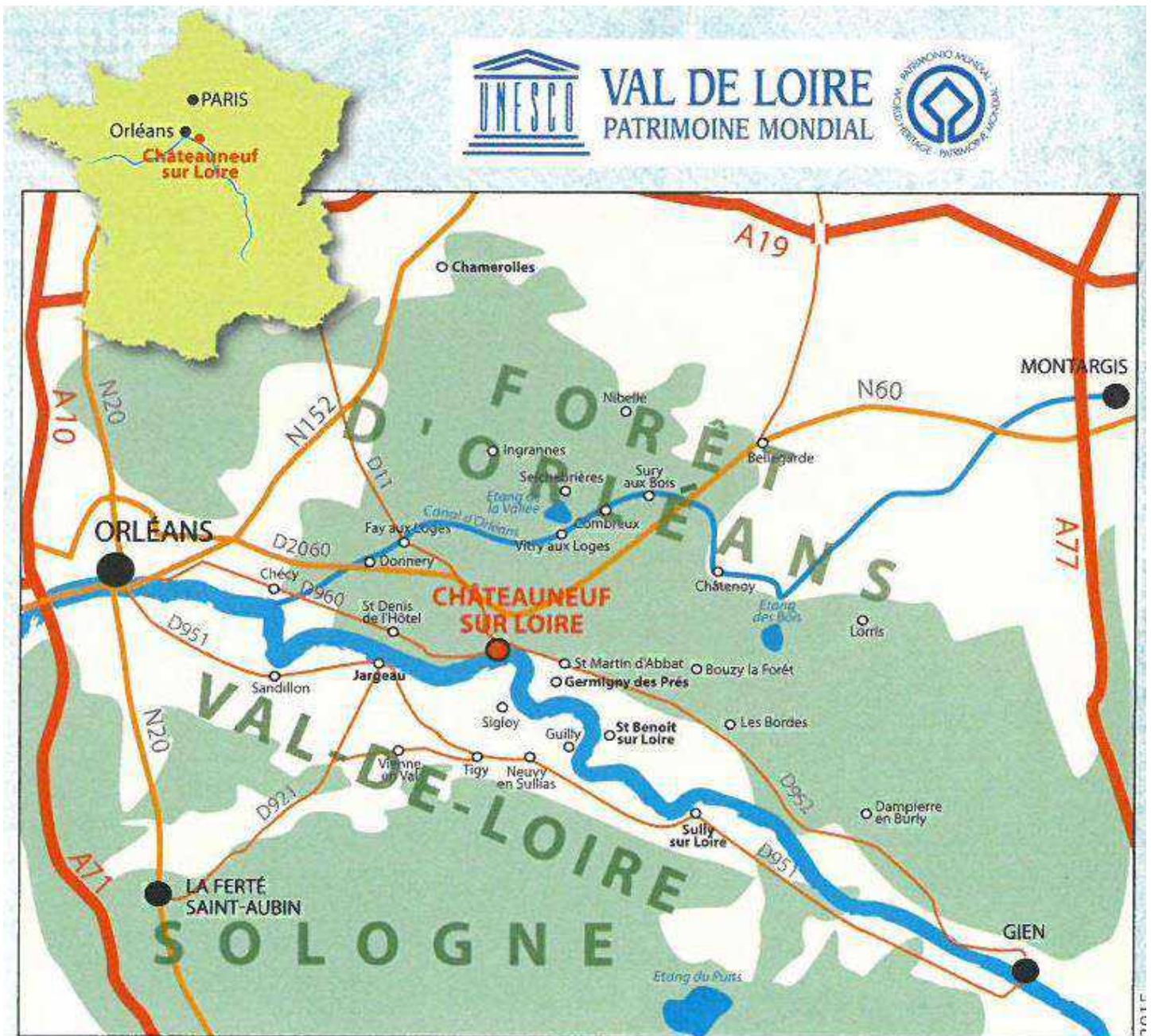
До скорой встречи !



Приобретите брошюру на русском языке о городе Жаржо в туристическом офисе!
Demandez la brochure en russe sur la ville de Jargeau à l'office de tourisme !



VAL DE LOIRE
PATRIMOINE MONDIAL



ТУРИСТИЧЕСКИЙ ОФИС

в симпатичном фахверковом доме, обращенном к воротам сада замка

3 place Aristide Briand
45110 Châteauneuf-sur-Loire



открыт со вторника по субботу
с 10 до 12.30 и с 14 до 18
и закрыт по вторникам с ноября по марта



<https://www.valde Loire-foretdorleans.com>

tourisme@valde Loire-foretdorleans.com

